



Shape your *future*



SCHOOL OF MANAGEMENT
UNIVERSITÀ LUM

offerta formativa
2025-2026

ASFOR
SOCIO ORDINARIO

2004 - 2026
22 years
of excellence



A cura di

School of Management - Università LUM Giuseppe Degennaro

Foto

Banca immagine di Ateneo

Le informazioni e i dati contenuti sono aggiornati al momento della redazione (giugno 2025) e possono subire variazioni.



offerta formativa

135 Master

- 97 Master Universitari di I e II livello
- 35 Executive Master
- 3 Master Specialistici

53 Corsi

- Corsi di Alta Formazione e Specializzazione



la storia

Pagine che hanno saputo e sapranno narrare l'orgoglio e la passione di chi partecipa alla difficile avventura di costruire il progresso della propria terra.



L'Università LUM Jean Monnet viene fondata nel 1995 dal Sen. Giuseppe Degennaro. Già nella fase di avvio, i docenti sono selezionati tra i più noti e prestigiosi professori italiani e stranieri e la programmazione didattica privilegia una rigorosa attenzione alla fruibilità e qualità dei corsi.

I primi passi, improntati ai valori che animano tutta la storia dell'Ateneo, sono mossi con l'esperienza e l'entusiasmo di accademici e di uomini di cultura e d'impresa, che hanno dato corpo ad azioni, attività formative ed indirizzi di ricerca, consentendo di raggiungere importanti traguardi. Nel 1996 la LUM ottiene il riconoscimento da parte dell'Action Jean Monnet - Commissione Europea di Bruxelles - come sede di Cattedre, Corsi permanenti e Moduli d'insegnamento, orientati a diffondere la cultura dell'integrazione europea. In quegli anni, il succedersi di personalità autorevoli del mondo della ricerca e delle professioni qualifica il corpo docente della LUM e testimonia il costante impegno nell'offrire una formazione di alto profilo.

Nel 2000 la LUM ottiene il riconoscimento legale dal Ministero dell'Istruzione, dell'Università e della Ricerca, costituendo due facoltà: Economia e Giurisprudenza. L'esperienza e autorevolezza della faculty,

non meno che l'entusiasmo nella condivisione del progetto di sviluppo del fondatore, hanno determinato, negli anni, un importante tasso di crescita del numero degli iscritti che testimonia l'efficacia delle azioni intraprese, capaci di interpretare esigenze ed aspirazioni dei giovani studenti e dare loro utili risposte.

Nel 2004 nasce la Scuola di Management dell'Università LUM, con percorsi formativi post-lauream qualificanti come il Master in General Management (MIGEM), il Master in Marketing & Retail Management (MIREM), il Master in Auditing & Controllo (MAC), il Master in Diritto, Economia e Management delle Aziende Sanitarie (DEMAS), il Master in Management dei Trasporti e della Logistica Integrata (MITEL).

Nel 2010 il Prof. Claudio Giannotti assume la direzione della Scuola e sviluppa importanti prodotti nel campo della formazione executive.

Nel 2012 il Prof. Francesco Manfredi viene nominato Pro-Rettore con delega alla Formazione Manageriale Postgraduate e conseguentemente ricopre il ruolo di Direttore della Scuola, che assume il nome di LUM School of Management con un nuovo brand, un suo Statuto e un Piano strategico che mira a posizionarla tra le principali scuole di management italiane.



Dal 2013 la LUM School of Management, dopo un lungo processo di accertamento volto a valutarne l'idoneità agli elevati standard qualitativi richiesti in termini di organizzazione, struttura e percorsi formativi, è Socio Ordinario ASFOR (Associazione Italiana per la Formazione Manageriale) e aderisce al Codice Etico dei Soci adeguando tutti i propri percorsi Master ai requisiti previsti con il fine di tutelare la propria utenza e di contribuire alla divulgazione di una formazione di qualità.

Nel 2016 dall'alleanza fra la LUM School of Management e LUMAS - Lupiaensis Management School, nasce la più importante Scuola di formazione manageriale del Mezzogiorno con l'apertura della nuova sede di Lecce situata nel prestigioso Palazzo dell'ex Convento dei Teatini.

Ad aprile 2018 viene istituita la School of Law, divisione per l'Alta Formazione giuridica della School of Management che, tra le altre attività, intende erogare Master universitari ed executive per rispondere alla crescente richiesta di figure professionali qualificate, in grado di affrontare con competenza giuridica ed aziendale, le sfide poste dai nuovi strumenti giuridici e dall'evoluzione del mercato professionale.

A settembre 2018 si inaugura il Campus di Milano della LUM School of Management, che è posizionato nella prestigiosa location settecentesca di Villa Clerici. All'interno del Campus milanese, che ha una vocazione fortemente internazionale, si sviluppano l'attività e i percorsi formativi della School of International Studies.

Dopo una crescita costante nel numero dei percorsi formativi e dei partecipanti, nell'Anno Accademico 2024/2025 la LUM School of Management raggiunge i seguenti risultati:

- 4215 partecipanti alle attività di formazione e seminari
- 39500 ore di formazione erogate
- 113 Master Universitari ed Executive e 59 Corsi di Alta Formazione
- 14 convegni, seminari ed eventi realizzati
- 472 docenti impegnati
- 620 istituzioni e aziende partner
- 86 membri dei Comitati scientifici e d'Onore

L'accordo sottoscritto tra LUM School of Management e Adecco, la Summer School in partnership con Heroes nella suggestiva cornice di Maratea, la School of Business English in partnership con Study Tours rappresentano altri fondamentali tasselli della strategia di valorizzazione dei partecipanti alle attività della Scuola e della loro collocazione nel mercato del lavoro.

La LUM School of Management diventa quindi il terzo pilastro dell'Ateneo, a fianco della Facoltà di Economia e di quella di Giurisprudenza. Con il Direttore scientifico collaborano il Direttore operativo, il Prof. Francesco Albergò, e un gruppo di ricercatori e coordinatori di aree e progetti, che garantiscono alla Scuola la piena operatività ed il definitivo salto di qualità.

Ai tradizionali percorsi di formazione Master e ai corsi di Alta Formazione e di Specializzazione, la Scuola affianca importanti attività di elevato valore scientifico: promuove molteplici iniziative seminariali ed importanti

convegni, occasione di incontro e dibattito sui processi di innovazione aziendale, partecipa alla realizzazione di iniziative sperimentali e di ricerca con i principali attori territoriali pubblici e privati. In questo processo di sviluppo, si vanno via via consolidando, numerosi e proficui, i rapporti con le imprese, con le Istituzioni pubbliche e le aziende sanitarie, con le organizzazioni del Terzo settore e con quelle di rappresentanza, rispetto alle quali la Scuola si propone quale interlocutore privilegiato, volto a offrire competenze e risorse, per collaborare con il tessuto produttivo, istituzionale e culturale che quotidianamente profonde il medesimo impegno nel miglioramento e nella crescita del Mezzogiorno e del Mediterraneo.

La LUM School of Management presenta dunque un'organizzazione moderna, capace di tradurre in efficienza i principi che ne informano la stessa fondazione, di strutturare e consolidare percorsi di contatto e scambio tra docenti e studenti, tra mondo accademico e tessuto produttivo, generando preziose sinergie a favore degli studenti: è particolarmente attiva nella creazione di intese e convenzioni con importanti realtà produttive del territorio, finalizzate allo svolgimento di stage formativi e a generare occasioni di placement.

Tuttavia, la storia futura della Scuola è ancora da scrivere: pagine che sapranno narrare l'orgoglio e la passione di chi partecipa alla difficile avventura di costruire il progresso della sua terra con la forza dei suoi valori, delle sue idee e delle sue aspirazioni.







la mission

Promuovere la cultura manageriale e della responsabilità aziendale per favorire lo sviluppo sostenibile dei territori e delle comunità.

Affiancare professionisti e imprenditori nei processi d'innovazione aziendale, supportare i manager nell'azione di sviluppo delle loro organizzazioni, facilitare l'ingresso dei giovani laureati nel mercato del lavoro, promuovere la cultura della responsabilità aziendale per favorire il governo e lo sviluppo sostenibile dei nostri territori e delle nostre comunità sono gli obiettivi della LUM School of Management, obiettivi fondamentali in questo momento di crisi che obbliga tutti

ad una presa di coscienza forte ed a comportamenti coerenti. La presa di coscienza è che questa non è una crisi solo economica. Se fosse così, probabilmente sarebbe già superata. Questa, prima di essere economica, è una crisi identitaria e valoriale, politica e delle politiche, sociale e culturale dei Paesi occidentali. Sono quattro crisi, delle quali quella economica sarebbe paradossalmente la più facile da affrontare se non ci fossero le altre tre.



Coerentemente con questo assunto, dobbiamo abbandonare la cultura tecnicista, che ci ha illuso raccontandoci che con la tecnica, magari quella finanziaria, si sarebbe potuta creare una moderna cornucopia in grado di soddisfare qualunque bisogno, e che invece ha portato solo ad affermare un modello di società individualista e antiegalitaria. L'esatto contrario di quella cultura umanista che è sempre stata la base delle grandi ancorché faticose trasformazioni in Europa, e che oggi dobbiamo recuperare nella sua essenza per riuscire a ricomporre e orientare le diversità verso un bene comune che non deve essere solo dichiarato ma anche realizzato.

Dobbiamo dunque ripensare il nostro framework valoriale e culturale, concetti quali coesione sociale, appartenenza comunitaria, identità condivisa, governance di sistema, sviluppo sostenibile delle comunità e dei territori, collaborazione pubblico-privato saranno il terreno di sfida culturale ed operativa per i decision-maker e le organizzazioni. I valori comuni, la visione condivisa, il sistema di pensiero, l'importanza del singolo e dei gruppi per l'apprendimento

e lo sviluppo di conoscenza, la generosità e la fiducia, il consenso sociale, di tutto questo gli imprenditori e i manager non potranno fare a meno e tutto questo dovranno condividere e concretizzare con le persone che lavorano con loro. È la tensione al nuovo umanesimo, attraverso cui sarà possibile favorire il coinvolgimento degli individui, aumentarne la capacità di apprendere, incoraggiare lo sviluppo di flussi informativi liberi e basati sulla volontà di migliorarsi migliorando i risultati aziendali, è quella identità condivisa che permette di valorizzare i talenti, tutti i talenti. La professionalità, certo, ma anche la motivazione, l'adattabilità, la creatività, la capacità di essere innovativi e collaborativi, in una parola la passione. Per questo, la sfida principale che gli imprenditori, i manager, i dirigenti pubblici hanno oggi dinnanzi sarà quella di pensare e proporre nuovi modelli organizzativi e gestionali basati su assunti innovativi riguardo alle relazioni ed ai comportamenti umani: si possono pensare e proporre sistemi ed organizzazioni più efficienti facendo leva sulla parte migliore delle persone anziché tentando di ottimizzare la peggiore.



Tutto questo perché oggi nessuno può illudersi che basti fare cose vecchie in modo nuovo, oppure cose nuove in modo vecchio. Oggi le persone devono avere la motivazione e le capacità di portare le loro organizzazioni a fare cose nuove in modo nuovo.

Coerentemente con la sua Vision, la Mission della LUM School of Management è quella di:

- caratterizzarsi come Scuola di pensiero a livello locale e nazionale, capace di influenzare i decision maker in virtù della validità delle idee;
- proporre temi innovativi e di frontiera, anticipando le tendenze al cambiamento ed i fabbisogni dei settori;
- contribuire alla elaborazione di modelli innovativi di comunità e di territorio e di strumenti manageriali per le tre tipologie di aziende (profit, non profit e pubbliche);
- sviluppare contenuti e prodotti distintivi e di eccellenza nella formazione;
- affiancare le aziende ed i manager nella messa a fuoco e nella implementazione del cambiamento;
- sviluppare e strutturare relazioni e partnership con gli attori locali e nazionali di riferimento;
- integrarsi con le attività dell'Università;
- sviluppare iniziative e attività di Terza Missione in collaborazione con le strutture d'Ateneo;
- dare forte visibilità al sistema LUM.



Francesco Manfredi

Pro-Rettore alla Formazione
Manageriale Postgraduate
Direttore della LUM School
of Management



Francesco Albergo

Direttore Operativo della
LUM School of Management
Professore Associato di
Economia Aziendale



overview

Fortemente radicata nei valori dell'autonomia e della libertà accademica, della qualità della ricerca, dell'innovazione nei processi di alta formazione, la School of Management dell'Università LUM Giuseppe Degennaro è strutturata in:

10 divisioni

- Imprese
- Digital Transformation
- Banking & Finance
- Pubblica Amministrazione
- Sanità
- Executive Education
- Tourism & Hospitality
- Politiche sociali e welfare
- School of Health
- School of Law

10 laboratori

- Controllo di Gestione e Activity Based Costing (ABC)
- EuroE-HEALTHlab – Laboratorio di Europrogettazione e Fundraising
- HR Lab – Human Resources Management
- Lean Organization
- Gestione dei grandi rischi e delle maxi emergenze
- Partecipazione e rigenerazione delle comunità
- Modellizzazione, Monitoraggio e Management dei Sistemi Ambientali
- Mondo Scuola
- Progetto Urbano Strategico
- VBHC – Value Based Healthcare

Le Divisioni e i Laboratori della LUM School of Management progettano e realizzano i seguenti programmi:

- Master Universitari di I e II livello
- Corsi di Alta Formazione e Specializzazione
- Formazione executive con contenuti più tipicamente professionalizzanti, rivolti a chi è già inserito nel mondo del lavoro e necessita di una formazione più mirata e specialistica.
- Progetti di Ricerca applicata, di assistenza, di consulenza e in generale di trasferimento di competenze per le imprese, gli ordini e per altre organizzazioni complesse.
- Programmi Open o su Misura per grandi, medie e piccole imprese, pubblica amministrazione, sanità, banche e intermediari finanziari.
- Seminari e Workshop finalizzati all'approfondimento di tematiche specifiche.
- Pubblicazione di volumi e altre forme di divulgazione della conoscenza negli ambiti disciplinari d'interesse attraverso la Collana dell'Università LUM Giuseppe Degennaro, la Collana della LUM School of Management e altri editori nazionali e internazionali.



know how & competence

Creare e diffondere conoscenza e ideare una nuova visione del futuro agendo attraverso aree di competenza

COMPETENZE SETTORIALI

- Banche, Assicurazioni e Intermediari finanziari
- Management per la Sanità
- Welfare Health Management e Salute di precisione
- Politiche sanitarie
- Public Management & Policy
- Non Profit
- Innovazione sociale
- Food & Beverage
- Turismo
- Real Estate
- Governo e sviluppo sostenibile del territorio
- Sicurezza sul lavoro
- Anticorruzione
- Appalti pubblici
- Previdenza e Assicurazioni
- Progettazione europea
- Sport Management

COMPETENZE FUNZIONALI

- Amministrazione
- Finanza Aziendale
- Contabilità, Auditing e Controllo di Gestione
- Marketing, Vendite e Comunicazione
- Organizzazione e Human Resources Management
- Strategia e imprenditorialità
- Risk Management

COMPETENZE TRASVERSALI

- General Management
- Start up Management
- Digital Management
- International Management



una scelta di valore

Gli elementi che rendono
unica la nostra **offerta formativa**

Garantisce una formazione di valore

I crescenti riconoscimenti che la School of Management dell'Università LUM ha ottenuto in questi anni derivano, in primo luogo, dalla visione che ha saputo sviluppare. La visione dell'azienda ("un'esperienza non diversa da quella di una famiglia"), dell'imprenditore e del manager ("sacrificio, passione e pensiero"), dei giovani ("dare loro opportunità significa che dobbiamo innanzitutto rappresentare una prospettiva coerente con la realtà, senza illuderli, ma sapendoli motivare rispetto al loro futuro"), del rapporto tra azienda e territorio ("delicato eppure fondamentale, un obbligo morale e sociale per gli imprenditori e i manager").

La maturazione di questa visione, ha portato la Scuola a sviluppare una conoscenza profonda e originale dei sistemi e dei processi culturali e sociali, dei valori che stanno alla loro base, delle differenze culturali, delle dinamiche sociali, delle sfide e dei problemi delle nostre comunità e dei nostri territori e quindi delle nostre aziende. Questo patrimonio è stato socializzato con e arricchito dall'esperienza di migliaia di imprenditori, manager, dirigenti e funzionari pubblici, giovani professionisti che frequentano ogni anno le aule della Scuola, apprendendo come operare nella logica delle relazioni e non solo degli scambi, sviluppando competenze relazionali per la comprensione e il governo del cambiamento, per la negoziazione e l'interazione con gli interlocutori interni ed esterni, per la risoluzione dei problemi imprevedibili di tipo tecnico-economico ma anche sociale, per la gestione delle dinamiche operative e manageriali.

Faculty di prestigio e di livello internazionale

Gli oltre 400 docenti e ricercatori che compongono la Faculty della Scuola, tutti di profilo nazionale o internazionale e con esperienza ampia e qualificata "sul campo", hanno permesso alla LUM School of Management di eccellere nel campo dell'Alta Formazione manageriale e giuridica.



È multicampus

Casamassima

Sede storica della LUM, il Campus di Casamassima ha realizzato progetti finalizzati ad accrescere la qualità della didattica, garantire idonei servizi agli studenti, sostenere lo sviluppo della ricerca, incentivare i rapporti tra Università e impresa e favorire l'inserimento dei laureati nel mondo del lavoro.

Milano

Il Campus di Milano è una realtà giovane e dinamica nata nel 2018. L'offerta didattica milanese è stata caratterizzata fin dall'inizio da un'identità spiccatamente internazionale supportata da percorsi formativi fortemente professionalizzanti, con particolare attenzione verso il mondo del lavoro sempre più integrato ed aperto nei confronti di un'economia innovatrice e globalizzata.

Lecce

L'insediamento della LUM School of Management a Lecce avviene nel 2016. La sede è inserita pienamente nel contesto di una città ricca di storia e di cultura, e, cogliendo le vocazioni e le peculiarità del territorio, si è sviluppata con un'offerta formativa che si distingue per la spiccata vocazione professionalizzante oltre che per la qualità della didattica e dei servizi agli studenti.

Vicina alle imprese, genera opportunità di networking

Un'altra caratteristica dei percorsi formativi della LUM School of Management è rappresentata dalle opportunità di networking con top manager e professionisti e dalla vicinanza dei percorsi con il mondo delle imprese e delle Istituzioni pubbliche e private. Grazie alla fitta rete di rapporti istituzionali a livello nazionale, con oltre 600 aziende pubbliche e private convenzionate, e alla collaborazione con prestigiose istituzioni di ricerca ed associazioni, la LUM School of Management opera come vero e proprio think tank, luogo d'incontro tra professionisti, docenti e ricercatori, che sviluppano - attraverso un intenso e continuo lavoro di scambio di idee - progetti, prodotti e attività di consulenza di elevato e aggiornato valore culturale.





modello didattico

SVILUPPO DEL PENSIERO E DELLE COMPETENZE MANAGERIALI

- Sviluppo di competenze manageriali mirate all'ottimale posizionamento nel mondo del lavoro.
- Analisi teorica e pratica dei modelli e degli strumenti di management, privilegiando il coinvolgimento di imprenditori, manager, professionisti, consulenti, amministratori e dirigenti pubblici di riferimento nel settore.
- Tutoraggio personalizzato del livello di apprendimento e di crescita durante tutto il percorso.

ACTION LEARNING

- Apprendimento interattivo attraverso case study, incidents, role-playing e simulazioni.
- What-if Analysis con i protagonisti del cambiamento aziendale per sviluppare il pensiero manageriale e la capacità critica.
- Company tour aziendali per verificare sul campo le buone pratiche.
- Sviluppo di project work nelle aziende ospitanti per contribuire a realizzare e documentare azioni di innovazione manageriale.

SVILUPPO DEL POSIZIONAMENTO PERSONALE E PROFESSIONALE

- Colloqui di orientamento per definire il posizionamento professionale atteso.
- Attività di personal branding.
- Internship mirata in aziende nazionali ed internazionali.



il percorso accademico

I Crediti Formativi acquisiti con il titolo di Master Universitario sono spendibili per l'iscrizione ai seguenti Corsi di Laurea:

Corso di Laurea Magistrale in Economia e Management (LM 77) del Dipartimento di Management, Finanza e Tecnologia dell'Università LUM, che propone i seguenti percorsi:

- Amministrazione, Finanza e Controllo
- Banking and Finance
- International Management
- Innovation Management e Digital Transformation
- Digital Marketing e Retail Management

Corso di Laurea Magistrale in Ingegneria Gestionale (LM-31) del Dipartimento di Ingegneria dell'Università LUM, che propone i seguenti percorsi:

- Tecnologie Digitali per l'Industria 5.0
- Gestione dell'Innovazione e Imprenditorialità





il master

un valore aggiunto



88,3% A un anno dal conseguimento del Master



1.912 € A un anno dal conseguimento del Master



80% Confermerebbe Master e Ateneo scelto



86,8% Efficacia del master per l'esercizio del proprio lavoro e l'utilizzo delle competenze apprese



offerta formativa

135
Master

- Master Universitari di I e di II Livello
- Executive Master
- Master Specialistici

53
Corsi

Corsi di Alta Formazione e Specializzazione



Visita il nostro sito
management.lum.it



guida alla consultazione dell'offerta

La Guida ha l'obiettivo di proporre un quadro generale dell'offerta formativa e dei principali servizi offerti, nell'ottica di accompagnare nel proprio percorso di scelta chi si vuole iscrivere ad un percorso formativo post laurea o post experience della LUM School of Management: dall'individuazione dell'ambito disciplinare di proprio interesse, ai contatti cui rivolgersi per ottenere maggiori informazioni o sostegno.

I programmi post laurea e post experience attivati per l'anno accademico 2024/2025 sono organizzati per tipologia (I livello, II livello, I livello in distance, II livello in distance, Executive Master, Corsi di Alta Formazione) e per Divisione:

Imprese

La Divisione racchiude percorsi formativi dedicati a tutti coloro che sentono l'esigenza di programmi completi sui modelli organizzativi e sugli strumenti di management più attuali, specificamente progettati per guidare l'innovazione strategica e il cambiamento nei moderni contesti aziendali.

Digital Transformation

I percorsi della Divisione si pongono l'obiettivo di formare professionisti in grado di stimolare e sostenere lo sviluppo continuo della capacità innovativa digitale delle organizzazioni, identificando e sviluppando modelli e strumenti per la gestione e la valutazione delle tecnologie emergenti, dei dati generati e delle dinamiche di innovazione volte allo sviluppo delle aziende.

Banking & Finance

I percorsi di questa Divisione offrono ai partecipanti competenze specialistiche e nuovi modelli concettuali ma anche approcci professionali per gestire e affrontare le mutevoli problematiche legate agli aspetti economici, finanziari e gestionali degli Istituti di Credito, delle Società finanziarie e delle imprese.

Tourism & Hospitality

I percorsi formativi della Divisione offrono ai partecipanti le competenze manageriali e digitali richieste dalle aziende e necessarie agli addetti per essere immediatamente operativi e in grado di soddisfare le esigenze di un mercato in continua espansione, sempre alla ricerca di nuove figure professionali e di personale altamente specializzato.

Executive Education

I programmi della Divisione si rivolgono a manager, imprenditori e liberi professionisti desiderosi di sviluppare il loro massimo potenziale e accelerare la propria crescita professionale e personale esplorando gli ultimi trend, sviluppando nuove

competenze e analizzando i più innovativi modelli e strumenti di business.

Politiche sociali e welfare

I percorsi della Divisione formano il nuovo manager del sociale sul versante specialistico delle professioni sociali rispetto ai nuovi fabbisogni professionali conseguenti al mutato contesto normativo e di servizio del welfare italiano ed europeo.

Pubblica Amministrazione

Questa Divisione offre programmi di sviluppo manageriale che forniscono ai diversi protagonisti del settore pubblico competenze e strumenti per dare un reale impulso alla propria carriera e avviare un effettivo rinnovamento della PA.

Sanità

La Divisione offre percorsi che forniscono competenze di tipo manageriale per la gestione delle aziende sanitarie, e di quelle strutture pubbliche e private che svolgono funzioni in ambito sanitario e sociosanitario. L'articolazione dei contenuti dei percorsi, la loro rilevanza in termini di tematiche fondamentali per il management sanitario, la presenza di importanti testimonianze provenienti dal settore, ne connotano la sua identità e la sua finalità.

School of Law

I percorsi formativi di questa Divisione si rivolgono a chi intende acquisire, accentuare e valorizzare una formazione di eccellenza nei differenti settori del diritto, tenendo conto della loro sempre più stretta interazione con altri fondamentali comparti della società.

Alcuni corsi sono contrassegnati dalle seguenti sigle:



Sede di svolgimento del corso



Costo di iscrizione



Il Master si svolge interamente in lingua inglese

Nella sezione informazioni generali sono raccolte le informazioni di carattere più "tecnico": crediti formativi universitari, durata dei percorsi, contributi, strumenti di finanziamento.



MASTER I Livello
Imprese

MAC

Auditing e Controllo Interno

XIX edizione



Casamassima (BA)



6.000

Il Master, fin dal suo nascere, ha realizzato un forte collegamento con le Società di Auditing (BDO, Crowe Horwath AS, Deloitte, Ernst & Young, Kpmg, Mazarstalia, PricewaterhouseCoopers, RIA Grant Thornton, RSM Italia) in risposta alle necessità delle aziende di produzione e di servizi di sviluppare competenze specialistiche nell'ambito dell'auditing, della revisione, della consulenza e del controllo di gestione. Il MAC trasmette gli strumenti più coerenti per garantire un rapido e qualificato accesso al mondo del lavoro.

MAHRM

Organizzazione & Human
Resources Management

XIV edizione



Casamassima (BA)



6.000

Il Master è un percorso formativo altamente professionalizzante per tutti coloro che vogliono acquisire e sviluppare modelli, competenze e strumenti necessari per operare nella gestione delle risorse umane di aziende e organizzazioni pubbliche e nelle attività di consulenza nel campo della selezione, formazione e sviluppo delle persone. Il MAHRM consente di acquisire conoscenze e competenze teorico-pratiche, di tipo giuridico e manageriale, nelle diverse aree gestionali così da formare figure con un background elevato e poliedrico per la gestione del "Capitale Umano".

MIGEM

Imprenditorialità e General
Management

XIX edizione



Casamassima (BA)



6.000

Il Master ha l'obiettivo di formare imprenditori e manager in grado di svolgere un ruolo attivo di supporto all'imprenditore e alla direzione aziendale, con un taglio orientato alla consulenza strategica e direzionale. Il percorso di apprendimento prevede un graduale avvicinamento alle tematiche di general management, digital economy, innovazione aziendale, project management e creazione del valore, favorendo lo sviluppo di competenze interfunzionali che risultano fondamentali per i nuovi profili imprenditoriali, manageriali e consulenziali.

master I Livello

I Master Universitari di primo livello sono percorsi successivi al conseguimento della Laurea Triennale o di quella Magistrale (o Specialistica) che integrano la formazione accademica con contenuti professionalizzanti.



MASTER I Livello Imprese

MIREM

Innovation, Retail
& e-Marketing

XV edizione

Casamassima (BA)

6.000

Il Master ha l'obiettivo di trasferire strumenti e competenze per innovare, competere e offrire proposte di valore sui mercati, utilizzando sia le tecniche tradizionali sia le applicazioni del mondo digitale. Il programma include un laboratorio di business planning, un focus sul retail marketing e un programma di web marketing & digital communication e consente di vivere un'esperienza a contatto con professional del settore e importanti realtà del territorio. Il MIREM è rivolto a chi intende svolgere un ruolo attivo e propositivo nelle imprese di produzione e servizi, sviluppando e stimolando anche l'autoimprenditorialità.

MAGRU

Organizational Behavior e
Gestione delle Risorse Umane

Lecce

7.500

Il Master è un programma post-laurea innovativo che approfondisce le dinamiche comportamentali nelle organizzazioni. In un contesto economico e sociale complesso, la Direzione del Personale assume un ruolo strategico, contribuendo ai processi di innovazione e valorizzando il capitale umano. Gli HR Manager non si limitano a gestire risorse, ma diventano custodi del "Capitale Umano", collaborando con la direzione aziendale per definire mission e strategie. Il Master offre competenze specifiche nella gestione delle Risorse Umane, integrando teoria e pratica. Gli studenti acquisiranno solide basi teoriche, competenze pratiche per la leadership e la gestione dei team, e tecniche di analisi per migliorare benessere e produttività. L'approccio multidisciplinare prevede lezioni interattive, case history e testimonianze da esperti del settore. Destinato a laureati di vari ambiti e professionisti delle Risorse Umane, il Master prepara a carriere in risorse umane, consulenza e management, offrendo un'opportunità unica di diventare agenti di cambiamento nelle organizzazioni.

MIBC

International Business
in China

9th edition

Milan

8.000



The programme of the Master in International Business in China (MIBC) intends to provide graduates with a comprehensive and critical understanding of key issues in international business and economic development, as well as valuable perspectives on China's economies and multinationals. Its ultimate objective is to prepare participants with strong skills for a successful international business career in Asian markets, more specifically, in the development of projects and partnering relationships between Italy and China.



MASTER I Livello Imprese

MIFL

Made in Italy, Fashion
and Luxury Management

8th edition

Milan

8.000



The programme of this Master aims to develop high skills and a solid expertise in the main sectors where the Made in Italy's brand is developed, with particular attention to the sectors of Fashion (clothing, footwear, leather goods, and jewellery) and Luxury. Confronted with a progressive market globalisation, the Master in Made in Italy, Fashion and Luxury intends to develop and train talented professionals enabled to create and establish international relations with the main Made in Italy's importing countries (USA, China, Russia, Middle East) through innovative communication strategies, which are also based on new technologies.

MEXAS

Executive Assistant

Casamassima (BA)

3.500



The Executive Assistants serves a critical role in a business by supporting key company executives with scheduling, organization and administrative tasks. The role of an executive manager/assistant is important to the success of the executive and, as a result, the company. An executive assistant/coordinator/manager helps the executive director for whom they work with tasks such as scheduling; reviewing, prioritizing and responding to emails; answering and returning phone calls; organizing documents; maintaining records; taking notes at meetings and any other administrative face to face and digital tasks that help the executive leaders to perform their job.

MADEM

Arts & Design Management for
creative organisation

2nd edition

Milano

8.000



The Master is a one-year programme, taught in English, aimed at training students willing to gain knowledge on how governing the growth dynamics of creative and cultural enterprises while developing a sustainable and innovative logic. Also, students are provided with tools and instruments to be able to develop partnerships between the creative sector and the traditional ones to support innovation dynamics. It will offer students a concrete opportunity to start a career in organisations operating in the artistic, creative and cultural fields (e.g. museums, theatres, festivals, foundations, profit and non-profit businesses and organisations, public agencies) or in organisations operating in traditional sectors with the aim to build creative partnerships between the creative world of art & design and traditional economic sectors.



MASTER I Livello
Imprese

IMBM – MIB

International Management in
Business & Management

Milan (MI)
Lille o Parigi (FR)

15.750

LUM-IESEG International Master in Business & Management – IMBM is unique in the Italian and international academic landscape for content, learning methodology, and for an exceptional Faculty composed exclusively of senior international professors from 47 different countries. The LUM-IESEG International Master in Business & Management – IMBM was designed with and for companies to break down functional logic and provide the student with a solid heritage of new business and management models and tools as well as the most up-to-date leadership and management skills. It allows the student to learn and live in an enriching, challenging and international context in two different University Campuses, in two of the most beautiful country in the world: Italy and France. It is an accelerator capable of widening professional and personal horizons, offering important career opportunities.

MASTER I Livello
Digital Transformation

MOI

Open Innovation & Youth
Entrepreneurship

III edizione

Valenzano (BA)

8.000

Il Master si propone di formare una nuova generazione di manager dell'innovazione e migliorare le opportunità di occupabilità promuovendo il loro coinvolgimento attivo nello sviluppo economico delle regioni del Mediterraneo. Il Master porterà a trasferire conoscenze e accrescere competenze nell'ambito di Open Innovation e Design Thinking ponendo al centro del percorso la valorizzazione della cultura imprenditoriale in ambito agroalimentare, dalla filiera produttiva al consumo alimentare, la progettazione, lo sviluppo e la realizzazione di progetti innovativi all'interno di imprese e organizzazioni esistenti (innovation manager).

MAISA

Artificial Intelligence Strategies
& Applications

Casamassima (BA)

8.000

Il Master forma professionisti capaci di progettare, implementare e gestire soluzioni di Intelligenza Artificiale in ambito aziendale, integrando competenze tecniche e strategiche. Il percorso prepara la figura dello Specialista di AI Strategy & Application, in grado di ottimizzare processi, decisioni e gestione della conoscenza. I partecipanti acquisiranno competenze avanzate in machine learning, applicazioni AI per il business, strumenti tecnologici, analisi dei dati, knowledge management, roadmapping strategico, nonché in sicurezza ed etica dell'IA. Grazie a un approccio interdisciplinare e alla combinazione di teoria e pratica, il Master offre anche la possibilità di riconoscere crediti formativi utili per la laurea magistrale in Ingegneria Gestionale LUM, valorizzando il percorso accademico e ampliando le opportunità di crescita professionale.



MASTER I Livello
Digital Transformation

MADIMAV

Digital Marketing &
AI for Value Creation

Lecce (LE)

7.500

Il Master è un percorso che fornisce le competenze specialistiche per costruire, proporre e promuovere beni e servizi attraverso il digital marketing, dall'analisi del contesto sino alle fasi della comunicazione/vendita, comprendendo le ultime opportunità fornite dall'intelligenza artificiale (AI). Un percorso formativo innovativo, capace di sviluppare gli strumenti utili ad un approccio professionale alle moderne sfide del marketing on-line, mediante le tecniche rivolte a: comprendere e prevedere le dinamiche di mercato; individuare i ruoli dei vari attori presenti (tra consumatori e competitor all'interno del web); apprendere le regole del settore; comporre nel dettaglio una proposta di valore differenziata; valutare le piattaforme da utilizzare ed i risultati attesi.

Elemento distintivo del MADIMAV è la possibilità di vivere tali dinamiche direttamente all'interno di un contesto fortemente operativo, a diretto contatto con manager e professional del settore.

MADMA

Data Management
and Analytics

V edizione

Casamassima (BA)

6.000

Il Master ha l'obiettivo di sviluppare le competenze organizzative e tecniche necessarie a favorire una gestione del dato efficace ed efficiente utile a gestire e valorizzare i dati organizzativi a supporto della conoscenza e dei processi decisionali, nonché quella di fornire gli strumenti e gli approcci indispensabili per fronteggiare le sfide caratterizzanti l'era del digitale e garantire una corretta gestione sia in termini di etica che di sicurezza. Il MADMA mira a formare professionisti dotati di competenze multidisciplinari e specializzati nell'utilizzo di strumenti e tecniche di Big Data Analytics, Business Intelligence e Cybersecurity alla base del complesso processo di trasformazione digitale di imprese ed organizzazioni e pubbliche amministrazioni.

MITEM

Innovation and Technology
Management

II edizione

Casamassima (BA)

6.000

Il Master forma professionisti capaci di guidare i processi di innovazione e trasformazione digitale nelle organizzazioni pubbliche e private. Il percorso prepara la figura dell'Innovation Manager, in linea con la certificazione ISO 56002 e il riconoscimento nei registri MISE. I partecipanti acquisiranno competenze nella gestione dell'innovazione tecnologica, nell'adozione di tecnologie abilitanti, nella valutazione delle barriere al cambiamento e nello sviluppo di strategie di business. Il master fornisce strumenti per favorire la crescita competitiva, coordinare progetti innovativi e valorizzare le opportunità della trasformazione digitale. Grazie a un approccio integrato, i partecipanti svilupperanno una visione strategica e operativa, diventando catalizzatori del cambiamento e promotori di sostenibilità e resilienza organizzativa.



MASTER I Livello
Banking & Finance

MABIR

Banking Innovation
and Risk

IV edizione

Casamassima (BA)

6.000

Il Master, nato dalla collaborazione tra la Banca Popolare di Puglia e Basilicata e la LUM School of Management, si propone di formare giovani talenti con competenze nella gestione dei rischi bancari e di Change Management in ottica digitale, favorendo lo sviluppo di conoscenze in linea con le trasformazioni digitali e l'evoluzione in atto nel settore bancario e con i nuovi modelli di business. Il MABIR propone una formazione che comprende competenze di Risk Management, Digital Innovation, aspetti organizzativi e operativi della banca, diritto bancario, sistemi di controllo interno, performance management, gestione dei progetti, Fintech e Web Marketing.

MACREF

Corporate and
Real Estate Finance

XIII edizione

Casamassima (BA)

6.000

Il Master è dedicato a tutti coloro che sentono l'esigenza di un programma formativo completo sugli strumenti di finanza, applicabili ai diversi contesti aziendali e di mercato finanziario: imprenditori di piccole e medio-piccole imprese e i loro più stretti collaboratori; operatori di intermediari finanziari che hanno l'obiettivo di sviluppare una forte competenza funzionale e che avvertono la necessità di sviluppare ulteriormente le proprie competenze; operatori del settore immobiliare che intendono confrontarsi con le più moderne tecniche del real estate finance; brillanti neo-laureati che intendono operare nel contesto della Corporate Finance.

MASTER I Livello
Executive Education

MAIL2

Italiano per Stranieri

Casamassima (BA)

3.500

Il Master rappresenta un'opportunità formativa di alto profilo, che si pone l'obiettivo di formare una figura professionale di alto profilo in grado di lavorare sia in ambito educativo con l'insegnamento dell'italiano a stranieri in ogni istituzione, non soltanto scolastica, che si occupi di immigrazione/Inclusione, sia in ambito turistico-artistico grazie alla formazione specifica nella cultura italiana. Questo percorso, in linea con quanto stabilito dall'articolo 3, comma 2, e dall'Allegato A del DM 23 febbraio 2016, n. 92, offre i requisiti fondamentali per l'accesso alla classe di concorso AO23, "Lingua italiana per discenti di lingua straniera", per i docenti già in possesso dei titoli previsti dalle tabelle ministeriali.



MASTER I Livello
Tourism & Hospitality

MATOM

Tourism and Hospitality
Management

VII edizione

Casamassima (BA)

6.000

Il Master fornisce le competenze specialistiche per costruire, proporre e promuovere servizi e prodotti nell'ambito turistico e dell'hospitality. Il MATOM propone un programma formativo capace di sviluppare gli strumenti utili a un approccio professionale al business, attraverso le tecniche rivolte a: progettare e sviluppare l'offerta turistica; elaborare piani d'investimento; predisporre piani marketing, inglobando i nuovi strumenti del digital marketing; formulare e attuare piani di sviluppo turistico locale; attivare e rendere protagonisti gli attori della filiera attraverso reti di collaborazione e networking. Il Master si avvale di importanti professional del settore che trasferiranno in maniera diretta le proprie esperienze, acquisite in contesti nazionali ed internazionali.

MAWIL

Agrifood, Wine and
Local Management

VII edizione

Casamassima (BA)

6.000

Il Master, focalizzato sulle prospettive di sviluppo dell'azienda agroalimentare in linea con le ultime istanze relative alla produzione sostenibile e con le politiche di penetrazione sui mercati nazionali ed internazionali, intende fornire gli strumenti per una gestione innovativa dell'agroalimentare, per promuovere eccellenze che necessitano di un racconto nuovo e diverso, coniugando tradizione, tecnica e innovazione. Il taglio del MAWIL è concreto e business oriented: propone un percorso specializzato fortemente orientato agli strumenti per analizzare, progettare e realizzare una valida offerta di valore, all'interno di un ambiente in cui occorre dimostrare approfondite competenze tecniche e manageriali.

MASTER I Livello
Pubblica Amministrazione

MADIT

Innovazione e Trasformazione
Digitale in PA, Sanità e Welfare

Casamassima (BA)

6.000

Il Master è un percorso formativo avanzato progettato per formare professionisti capaci di guidare il cambiamento e l'innovazione nei settori della Pubblica Amministrazione, della Sanità, del Welfare e Sociale, ambiti fondamentali per promuovere lo sviluppo sostenibile, l'inclusione sociale e il benessere collettivo nel Paese. In un contesto in cui la trasformazione digitale rappresenta una leva imprescindibile per migliorare l'efficienza, la trasparenza e la qualità dei servizi pubblici, il Master offre conoscenze teoriche, strumenti pratici e competenze manageriali per affrontare le sfide dell'innovazione tecnologica e organizzativa, con particolare attenzione alle tematiche sociali e di welfare. L'obiettivo è formare professionisti in grado di progettare e implementare soluzioni innovative che rispondano alle esigenze di una società sempre più complessa, promuovendo l'equità, l'inclusione e il sostegno alle fasce più vulnerabili.



MASTER I Livello

Politiche sociali e welfare

MISWEPS

Management delle Imprese Sociali, Welfare e della Prevideza Sociale



Il percorso sarà disponibile sia in presenza a Casamassima (BA) sia in live streaming grazie alla piattaforma G-Suite in grado di massimizzare l'interazione con i docenti e la piena fruibilità dei contenuti.



3.500

MASTER I Livello

Politiche sociali e welfare

MASWER

Management dei Sistemi Regionali di Welfare e dell'Innovazione dei Servizi Sociali e Sanitari



Il percorso sarà disponibile sia in presenza a Casamassima (BA) sia in live streaming grazie alla piattaforma G-Suite in grado di massimizzare l'interazione con i docenti e la piena fruibilità dei contenuti.



3.500

Il Master è pensato per supportare l'azione dei professionisti che operano o intendono operare nel settore ed è volto a incrementare e rafforzare le competenze nell'ambito della gestione delle aziende non profit. Il MISWEPS promuove lo sviluppo di conoscenze e competenze trasferite e declinate con riferimento al ruolo economico-sociale delle imprese sociali (non profit e profit) e degli ETS, competenze necessarie allo sviluppo di concreti piani di azione "imprenditoriale" e alla formazione dei manager dell'impresa sociale e degli ETS.

Il Master si pone l'obiettivo di diffondere la conoscenza e il confronto sui sistemi regionali di welfare comparando le migliori soluzioni e le condizioni per implementarle nei diversi contesti e di approfondire le soluzioni giuridiche e regolamentari che consentono la riduzione della burocrazia dei processi organizzativi e professionali e meglio finalizzarli all'outcome clinico e sociale. Ampio spazio sarà dedicato alle pratiche generative e agli strumenti di misurazione dei risultati nei diversi setting operativi per consentire a giovani laureati e a professionisti di contribuire all'innovazione professionale e organizzativa del sistema dei servizi.



MASTER I Livello

Sanità

MAFUS

Management e Funzioni di Coordinamento delle Professioni Sanitarie



Lecce (LE)



7.500

Il Master offre un'opportunità unica per formare i futuri leader del settore sanitario. Con una preparazione mirata alle attività direzionali, di programmazione e coordinamento, il Master si propone di sviluppare competenze essenziali per il "manager sanitario". I partecipanti acquisiranno abilità organizzative e gestionali, fondamentali per coloro che già operano nel settore e aspirano a ruoli di maggiore responsabilità. Attraverso un programma ben strutturato, che include normative sanitarie, gestione delle risorse umane, diritto del lavoro e finanza sanitaria, il Master prepara i professionisti a gestire in modo efficace le sfide organizzative e a ottimizzare le risorse disponibili. Saranno forniti strumenti di management per migliorare la qualità dei servizi e la soddisfazione degli utenti. Rivolto a dirigenti, consulenti e neo-laureati, questo Master rappresenta un passo decisivo verso l'innovazione e l'eccellenza nelle aziende sanitarie moderne. Investi nel tuo futuro professionale e diventa un protagonista del cambiamento nel settore sanitario.

MACAMA

Big Data Analytics in Health Care



Il percorso sarà disponibile sia in presenza a Casamassima (BA) sia in live streaming grazie alla piattaforma G-Suite in grado di massimizzare l'interazione con i docenti e la piena fruibilità dei contenuti.



6.000

Il Case Management, evoluzione del Primary Nursing, rappresenta un modello organizzativo assistenziale che consente all'Infermiere Case Manager (ICM) di coordinare diverse competenze e risorse per garantire un'assistenza personalizzata e promuovere la continuità delle cure. Questo approccio facilita il coordinamento e la supervisione degli interventi sanitari, educativi e sociali, individuando il percorso extra-ospedaliero più adatto per ciascun paziente. Obiettivo del Master è fornire al partecipante le competenze e le conoscenze pratiche necessarie per fornire un'assistenza completa alla persona e gestire in modo efficace i percorsi assistenziali, indipendentemente dall'età o dalle condizioni dell'utente (adulto, bambino, anziano e/o disabile). Inoltre, il Master si propone di supportare le reti familiari sia in ambito ospedaliero che sul territorio.

MACRETSE

Area Critica ed Emergenza sanitaria territoriale

Il edizione



Il percorso sarà disponibile in forma mista.



6.000

Il Master, realizzato in partnership con la NRC-Training School, mira a far acquisire conoscenze e competenze cliniche avanzate che permettano di fornire specifiche prestazioni nella pratica specialistica delle aree dell'emergenza e dell'urgenza territoriale e gestire i processi decisionali ed assistenziali nelle emergenze territoriali ed in centrale operativa, coordinandosi ed integrandosi con gli altri professionisti dell'emergenza e garantendo una risposta appropriata all'utenza ed attuando interventi di intensità appropriata alla criticità del caso.



MASTER I Livello Sanità

MAGIOT

Organizzazione e gestione della salute di comunità



Il percorso sarà disponibile sia in presenza a Casamassima (BA) sia in live streaming grazie alla piattaforma G-Suite in grado di massimizzare l'interazione con i docenti e la piena fruibilità dei contenuti.



6.000

MASAS

Sostenibilità ed efficienza della Salute, Ambiente e Sicurezza

IV edizione



Il percorso sarà disponibile sia in presenza a Casamassima (BA) sia in live streaming grazie alla piattaforma G-Suite in grado di massimizzare l'interazione con i docenti e la piena fruibilità dei contenuti.



6.000

MAVHAR

Lean Value in Health and Research



Il percorso sarà disponibile sia in presenza a Meldola (FC) sia in live streaming grazie alla piattaforma G-Suite in grado di massimizzare l'interazione con i docenti e la piena fruibilità dei contenuti.



4.000

Il Master nasce dall'esigenza di analizzare l'evoluzione dei modelli assistenziali che stanno favorendo una migliore integrazione tra percorsi ospedalieri e territoriali unitamente al superamento del modello ospedalocentrico. Il MAGIOT si pone l'obiettivo di rispondere a problemi quali la qualità dei servizi, la deospedalizzazione, la presa in carico del paziente, il miglioramento dei processi di telemedicina ADO e ADI, la prevenzione e lo screening, l'appropriatezza prescrittiva, la gestione del malato cronico, l'organizzazione e la delimitazione dei processi per il miglioramento dell'assistenza territoriale integrata.

Il Master si propone di rispondere alla domanda di aziende che, nello svolgimento della propria operatività, intendono avvalersi della metodologia (Quality Management) al fine di fornire competenze pratiche e tecniche nel settore della Progettazione dei Sistemi Integrati, per garantire una corretta rispondenza della sostenibilità dei costi con la garanzia di Qualità della Salute, dell'Ambiente e della Sicurezza. Analisi dei Costi, valutazioni economiche ai fini della sostenibilità e analisi dell'efficienza ed efficacia sono i principali obiettivi.

Il Master si rivolge alle figure direzionali delle Aziende Sanitarie e Istituti di ricerca, e alle figure strategiche di Università, Regioni, aziende farmaceutiche, biotecnologiche, CRO, società di consulenza nell'Health e Investitori su Biotech. Attori che desiderano acquisire conoscenze ed abilità nel campo gestionale o che già operano all'interno di aziende sanitarie e in istituzioni pubbliche e private del settore health-care e che desiderano consolidare competenze di alto profilo tecnico-organizzativo per governare i processi di cambiamento strategico nel settore sanitario, con un focus particolare sulla gestione dell'innovazione e sulla creazione di valore nelle organizzazioni sanitarie, tematiche tipiche della Lean organization. Il percorso formativo è, pertanto, diretto ad approfondire, interpretare e guidare i momenti decisionali a livello strategico ed operativo, consolidando la conoscenza sia degli strumenti manageriali finalizzati ad analisi, valutazioni, "diagnosi" e controllo a supporto della governance aziendale, sia della normativa a livello sanitario.



MASTER I Livello Sanità

MARIPSI

Rischio Privacy e Sicurezza delle Informazioni in Sanità

Il edizione



Roma



8.000

Il Master ha l'obiettivo di fornire ai partecipanti una preparazione professionale che garantisca una adeguata cultura e conoscenza riguardo i trattamenti e la protezione del dato personale e sulla sicurezza delle informazioni nell'ambito sanitario. In particolare, i trattamenti e la sicurezza dei dati personali, quello sulla salute, sia nel corso delle attività di assistenza e cura rivolta al paziente, nel trattamento dei dati nelle c.d. Bio-banche, che durante le fasi della ricerca scientifica, nonché, sulla sicurezza delle informazioni e le nuove tecnologie, al fine di programmare e pianificare politiche aziendali, armonizzare le condotte del personale, e prevedere l'applicazione di misure di sicurezza adeguate a prevenire il rischio privacy e per la tutela delle informazioni di particolari categorie di dati quali quelli sulla salute. Ridurre, conseguentemente, l'esposizione del Titolare del trattamento a responsabilità amministrativa ed ordinaria e, quindi, a sanzioni e risarcimenti.

MAVR

Analisi, Valutazione e Gestione del Rischio per la Salute

Il edizione



Casamassima (BA)



6.000

Il Master ha l'obiettivo di fornire ai partecipanti una preparazione professionalizzante che garantisca un'ampia conoscenza dei temi trattati. Il Master propone un percorso proteso alla valutazione del rischio per la salute ed alla identificazione di aree critiche, attraverso attività di mappatura, analisi, gestione con la relativa costruzione di un piano di gestione del rischio.

MOCUP

Management e Organizzazione delle Cure Primarie

IX edizione



Il percorso sarà disponibile sia in presenza a Casamassima (BA) sia in live streaming grazie alla piattaforma G-Suite in grado di massimizzare l'interazione con i docenti e la piena fruibilità dei contenuti.



5.000

Il Master si propone di rispondere ai problemi prioritari di qualità dei servizi, attraverso la preparazione di professionisti con competenze avanzate clinico assistenziali e organizzativo gestionali. Il MOCUP intende qualificare i partecipanti al fine di trasmettere e implementare le competenze e le conoscenze necessarie a sviluppare quel sistema "integrato" di assistenza. I profili professionali saranno, pertanto, formati per operare con un approccio integrato e multidisciplinare, partendo da una valutazione multidimensionale e formulando un Piano personalizzato di Assistenza; a questo saranno unite le competenze di tipo manageriale che sono fondamentali nell'intero processo di riorganizzazione territoriale.



MASTER I Livello
Sanità

MASAS

Sostenibilità ed efficienza della
Salute, Ambiente e Sicurezza

IV edizione



Il percorso sarà disponibile sia in presenza a Casamassima (BA) sia in live streaming grazie alla piattaforma G-Suite in grado di massimizzare l'interazione con i docenti e la piena fruibilità dei contenuti.



6.000

MARINUS

Riabilitazione e nutrizione
dello Sport



Il percorso sarà disponibile sia in presenza a Casamassima (BA) sia in live streaming grazie alla piattaforma G-Suite in grado di massimizzare l'interazione con i docenti e la piena fruibilità dei contenuti.



6.000

Il Master si propone di rispondere alla domanda di aziende che, nello svolgimento della propria operatività, intendono avvalersi della metodologia (Quality Management) al fine di fornire competenze pratiche e tecniche nel settore della Progettazione dei Sistemi Integrati, per garantire una corretta rispondenza della sostenibilità dei costi con la garanzia di Qualità della Salute, dell'Ambiente e della Sicurezza. Analisi dei Costi, valutazioni economiche ai fini della sostenibilità e analisi dell'efficienza ed efficacia sono i principali obiettivi.

Il Master è un programma accademico d'eccellenza pensato per Fisioterapisti, laureati in Medicina e Chirurgia e Medici specialisti in Medicina dello Sport e Fisiatria. Il percorso formativo bilancia teoria e pratica, integrando conoscenze accademiche con esperienze sul campo e analisi di casi reali. I partecipanti acquisiranno competenze avanzate per operare in cliniche sportive, centri di riabilitazione, club, federazioni, istituti di ricerca e nella consulenza individuale. Saranno in grado di progettare programmi di riabilitazione personalizzati, piani nutrizionali specifici per atleti e offrire supporto mentale per migliorare resilienza, concentrazione e motivazione.



master Il Livello

I Master Universitari di secondo livello sono percorsi successivi al conseguimento della Laurea Magistrale (o Specialistica) che integrano la formazione accademica con contenuti più tipicamente professionalizzanti e sono indirizzati alla massima specializzazione.



MASTER II Livello Imprese

MAPJM

Project Management

Casamassima (BA)

7.000

Il Master prepara professionisti capaci di guidare progetti complessi in contesti dinamici, con un approccio integrato che combina competenze tecniche, strategiche e relazionali. Il percorso forma il Project Manager del futuro, esperto nella gestione dell'innovazione e della trasformazione digitale, in grado di integrare tecnologie emergenti come AI e machine learning nei processi aziendali. I partecipanti svilupperanno competenze avanzate in leadership, gestione del rischio, pianificazione strategica e sostenibilità, oltre a conoscere modelli internazionali come PMI e IPMA. Il Master fornisce strumenti concreti per migliorare l'efficacia dei processi organizzativi e valorizzare l'innovazione, rendendo i laureati altamente attrattivi per aziende private, pubbliche e centri di ricerca in cerca di professionisti capaci di promuovere la crescita e il cambiamento.

MASHR

Sustainable Human
Resource Management

Milano

7.500

Il Master è un percorso formativo che coniuga rigore accademico e rilevanza professionale altamente qualificante per la formazione di professionisti che vogliono costruire una Human Centric Organization. I cambiamenti del contesto odierno, in un mondo sempre più VUCADS (volatile, ambiguo, complesso, incerto, digitale e sostenibile), richiedono a chi lavora in ambito HR di essere in grado di fare la differenza, di essere dei management innovator e divenire capaci di generare quel cambiamento necessario a diffondere una cultura della sostenibilità ed un nuovo modello di management che ponga veramente la persona al centro. L'obiettivo primario del Master è quello di fornire i modelli e gli strumenti più innovativi e di sviluppare nei partecipanti le competenze necessarie per essere degli HR Management Innovator capaci di contribuire alla creazione di una nuova cultura della sostenibilità aziendale che ponga le persone realmente al centro nel rispetto assoluto di tutti gli stakeholders.

MASOT

Mobility Management e
Sostenibilità Territoriale

Casamassima

8.000

Il Master è stato creato per rispondere alle crescenti esigenze di un sistema di mobilità sostenibile e di una gestione efficace del territorio nelle aree urbane moderne. Con l'espansione delle città e l'incremento delle infrastrutture, la pianificazione della mobilità e la gestione territoriale sono diventate sfide chiave per le città e le regioni di tutto il mondo. Il programma offre ai partecipanti una formazione completa, che integra teoria e pratica, nei settori della mobilità sostenibile, della gestione dei trasporti e della pianificazione del territorio. Attraverso un approccio multidisciplinare, vengono trattati temi fondamentali come l'efficienza dei trasporti, la riduzione dell'impatto ambientale, il miglioramento dell'efficienza energetica, la qualità della vita urbana e la resilienza delle infrastrutture. Un focus particolare è posto sulla sostenibilità, preparando i partecipanti a valutare e mitigare gli effetti ambientali dei progetti di mobilità e a sviluppare soluzioni che promuovano uno sviluppo territoriale equilibrato e duraturo.



MASTER II Livello Digital Transformation

MADIPA

Digital Transformation della
Pubblica Amministrazione

VI edizione

Il percorso sarà disponibile sia in presenza a Casamassima (BA) sia in live streaming grazie alla piattaforma G-Suite in grado di massimizzare l'interazione con i docenti e la piena fruibilità dei contenuti.

7.000

Il Master intende formare ed aggiornare figure in grado di sostenere il percorso di digitalizzazione della Pubblica Amministrazione quale elemento promotore di sviluppo dell'intero sistema Paese e dell'economia. Il MADIPA propone un percorso specializzato orientato a formare figure professionali operanti nel contesto della pubblica amministrazione in grado di identificare le opportunità rivenienti dalle tecnologie digitali e progettare percorsi di innovazione nella gestione dei servizi della PA secondo le logiche della co-progettazione con i cittadini. Il master si propone, quindi, di accelerare il processo di transizione delle amministrazioni pubbliche verso una configurazione intelligente e capace di sostenere la competitività del sistema paese Italia.

MASTER II Livello Tourism & Hospitality

MADICC

Digital management for cultural
and creative industries

III edizione

Il percorso sarà disponibile sia in presenza a Casamassima (BA) sia in live streaming grazie alla piattaforma G-Suite in grado di massimizzare l'interazione con i docenti e la piena fruibilità dei contenuti.

8.000

Il Master mira a formare professionisti altamente qualificati nel settore delle arti, della cultura e della creatività, inclusi il turismo culturale e le relative industrie. Il percorso si concentra sullo sviluppo di abilità tecniche avanzate e competenze manageriali specifiche, oltre a competenze trasversali e di leadership. È ideale per coloro che aspirano a ruoli di alto livello, desiderano diventare consulenti o intraprendere un cammino imprenditoriale. Il programma promuove anche la capacità di creare sinergie innovative e interazioni fruttuose tra le filiere culturali e i settori economico-produttivi tradizionali, per catalizzare l'innovazione e stimolare nuove iniziative imprenditoriali.



MASTER II Livello

Pubblica Amministrazione

MACSIPOL

Amministrazione Condivisa,
Social Innovation e Politiche
Pubbliche

Il percorso sarà disponibile sia in presenza a Casamassima (BA) sia in live streaming grazie alla piattaforma G-SUITE in grado di massimizzare l'interazione con i docenti e la piena fruibilità dei contenuti.

€ 6.000

MASPI

Smart city, progettazione
urbana e social innovation

Il percorso sarà disponibile sia in presenza a Casamassima (BA) sia in live streaming grazie alla piattaforma G-SUITE in grado di massimizzare l'interazione con i docenti e la piena fruibilità dei contenuti.

€ 7.000

MACOAC

Contabilità Analitica,
Controllo di Gestione
e Costi Standard nella PA
e in Sanità

X edizione

Il percorso sarà disponibile sia in presenza a Casamassima (BA) sia in live streaming grazie alla piattaforma G-SUITE in grado di massimizzare l'interazione con i docenti e la piena fruibilità dei contenuti.

€ 7.000

Il Master forma un esperto in grado di attivare, facilitare e co-gestire i processi che caratterizzano un sistema di welfare multiattoriale, conoscere e utilizzare gli strumenti dell'Amministrazione condivisa per rispondere alle sfide della complessità contemporanea e alla richiesta di nuovi servizi territoriali, connettere reti, rafforzare partnership pubbliche e private, promuovere una governance multilivello e multistakeholders per elaborare politiche e interventi inclusivi, sostenibili, innovativi e di impatto. I partecipanti al Master svilupperanno metodologie e competenze teoriche trasversali: giuridiche, con particolare riferimento alla normativa che regola i rapporti tra terzo settore ed enti pubblici (Amministrazione Condivisa), sociologiche, antropologiche, economiche, progettuali e imprenditoriali. Saranno in grado di individuare risorse e di accedere a fonti di finanziamento, ma anche di ideare, programmare, coordinare e monitorare progettualità e interventi condivisi tra soggetti pubblici e privati.

Il Master forma professionisti e manager capaci di guidare la trasformazione urbana verso modelli sostenibili, inclusivi e intelligenti. Affronta temi cruciali come la digitalizzazione, l'innovazione sociale, la rigenerazione urbana e la progettazione partecipata, con l'obiettivo di sviluppare competenze strategiche e operative nella gestione delle città del futuro. Il percorso integra teoria e casi studio, strumenti di project e change management, conoscenze sui finanziamenti e tecnologie per le smart city. È rivolto a dirigenti pubblici, operatori, professionisti, giovani laureati e imprese impegnati nello sviluppo urbano, culturale e sociale. Al termine, i partecipanti saranno in grado di progettare e attuare interventi complessi per il governo innovativo del territorio, valorizzando capitale umano, risorse culturali e ambientali.

Il Master si propone di trattare argomenti quali Pianificazione strategica, Controllo di Gestione, Contabilità Analitica e Costi Standard quali pilastri da cui partire per porre solide basi al fine di garantire efficienza ed efficacia all'operato della pubblica amministrazione. Razionalizzazione dei costi, ottimizzazione dei processi e riduzione degli sprechi, sono obiettivi raggiungibili grazie all'applicazione e all'acquisizione di competenze su tematiche quali strategic planning, performance management, strumenti di controllo di gestione e contabilità analitica. Il MACOAC si propone, dunque, di fornire ai partecipanti le competenze necessarie per impiantare un sistema di controllo di gestione al fine di efficientare la qualità dei servizi erogati.



MASTER II Livello

Pubblica Amministrazione

MADIS

Direzione e Gestione degli
Istituti Scolastici

XIII edizione

Il percorso sarà disponibile sia in presenza a Casamassima (BA) sia in live streaming grazie alla piattaforma G-SUITE in grado di massimizzare l'interazione con i docenti e la piena fruibilità dei contenuti.

€ 7.000

MAFDIPA

Management e Fiscalità
per i Dirigenti della Pubblica
Amministrazione

XIII edizione

Il percorso sarà disponibile in modalità mista

€ 3.500
La quota per i dipendenti delle
Amministrazioni Pubbliche
convenzionate è di € 1.900.
La tassa d'esame è di € 200.

MAPEG

Programmazione
e Gestione delle Risorse
finanziarie delle Aziende
e Amministrazioni Pubbliche

VIII edizione

Il percorso sarà disponibile sia in presenza a Casamassima (BA) sia in live streaming grazie alla piattaforma G-Suite in grado di massimizzare l'interazione con i docenti e la piena fruibilità dei contenuti.

€ 7.000

Il Master è finalizzato ad offrire ai partecipanti le competenze professionali funzionali all'espletamento del ruolo di Dirigente Scolastico, tenuto conto dello sviluppo della conoscenza in una società globale e multiculturale. In particolare, il Master si propone di fornire le conoscenze del quadro normativo e dei modelli di direzione, organizzazione e gestione (pianificazione, progettazione, gestione delle risorse, sicurezza), le competenze manageriali e di leadership educativa delle Istituzioni scolastiche. Il progetto formativo, di carattere teorico-pratico, è modulato con riferimento alle tematiche evidenziate dai bandi di concorso per l'accesso alla Dirigenza Scolastica. Il percorso si compone di otto moduli formativi che sono strutturati come Corsi di Specializzazione autonomi e ognuno di essi può essere frequentato indipendentemente dalla frequenza degli altri o dell'intero Master.

Il Master è rivolto a dirigenti e funzionari pubblici che vogliono condividere e mettere a fuoco nuovi modelli organizzativi e innovazioni gestionali da implementare nelle proprie organizzazioni. Gli obiettivi che il MAFDIPA intende perseguire sono molteplici: trasferire conoscenze relative a modelli, logiche, tecniche e strumenti di organizzazione, di gestione, di controllo interno e di valutazione della performance; approfondire il tema della questione fiscale in Italia e nell'UE e quello del finanziamento della Pubblica Amministrazione.

Il Master affronta la complessa e sempre attuale tematica dei vincoli di finanza pubblica e di bilancio, imposti a livello nazionale e comunitario, unitamente alla imprescindibile conoscenza dei sistemi contabili sottostanti. La forte interrelazione dei bilanci delle diverse Amministrazioni Pubbliche italiane, compendiate nel processo di armonizzazione contabile, nonché la diffusa mobilità della dirigenza pubblica, rendono indispensabile la formazione e il perfezionamento di professionalità specifiche in grado di leggere, analizzare, comprendere e revisionare i diversi tipi di contabilità rinvenibili nel settore pubblico. Il MAPEG si pone l'obiettivo di formare laureati, professionisti, personale dipendente del settore PA di profilo contabile-amministrativo al fine di sviluppare e/o consolidarne le competenze nella gestione delle sempre più limitate risorse economico-finanziarie a disposizione delle Amministrazioni Pubbliche.



MASTER II Livello

Pubblica Amministrazione

MASEI

Management del Servizio idrico integrato

III edizione



Il percorso sarà disponibile sia in presenza a Bari sia in live streaming grazie alla piattaforma G-Suite in grado di massimizzare l'interazione con i docenti e la piena fruibilità dei contenuti.



8.000

MAGEA

Geopolitica & Metodi di analisi



Il percorso sarà disponibile sia in presenza a Milano (MI) sia in live streaming grazie alla piattaforma G-Suite in grado di massimizzare l'interazione con i docenti e la piena fruibilità dei contenuti.



6.000

MASTER II Livello

Sanità

DEMAS

Diritto, Economia e Management delle Aziende Sanitarie

XX edizione



Il percorso sarà disponibile sia in presenza a Casamassima (BA) sia in live streaming grazie alla piattaforma G-Suite in grado di massimizzare l'interazione con i docenti e la piena fruibilità dei contenuti.



8.000

Il Master ha l'obiettivo di fornire ai partecipanti una rappresentazione molto accurata del business system della gestione del servizio idrico integrato (attori, infrastrutture organizzative e competenze specialistiche, vincoli normativi e tecnologici, meccanismi di regolazione e controllo delle attività) con l'intento di migliorare le competenze manageriali e tecniche già acquisite durante la formazione universitaria o attraverso l'esperienza lavorativa.

Il Master si rivolge a coloro, sia personale civile che militare, desiderano intraprendere una carriera professionale internazionale nei settori della sicurezza sociale, politica, economica e delle risorse. Questo programma mira a sviluppare competenze specifiche per: operare in campo privato e governativo su questioni economiche, sociali, minerarie e di sicurezza; operare ad iniziative culturali specifiche; redigere documenti esaustivi per avviare relazioni internazionali; qualificarsi esperti d'area per le loro precipe competenze. Al termine del percorso, i partecipanti saranno in grado di operare in ambiti altamente complessi, con rilevanza internazionale.

Il Master si pone l'obiettivo di formare laureati e personale sanitario su temi di frontiera dell'economia, del management e del diritto sanitari. Il DEMAS mira a consolidare competenze di alto profilo tecnico-organizzativo necessarie per governare con efficacia i processi di cambiamento in atto nel Sistema Sanitario Nazionale, con un deciso orientamento alle problematiche concernenti la gestione dell'innovazione unitamente alle principali novità in chiave aziendale e federale che hanno coinvolto e contribuito ad accelerare il percorso di riorganizzazione delle aziende e dell'intero Sistema Sanitario Nazionale.



MASTER II Livello

Sanità

MACOFA

Strumenti di Appropriatazza prescritta, Controllo, Lean Process e Logistica del Farmaco

IX edizione



Il percorso sarà disponibile sia in presenza a Casamassima (BA) sia in live streaming grazie alla piattaforma G-Suite in grado di massimizzare l'interazione con i docenti e la piena fruibilità dei contenuti.



10.000

MAMEG

Medicina di Genere: metodi, strumenti e impatto socio – economico



Il percorso sarà disponibile sia in presenza a Casamassima (BA) sia in live streaming grazie alla piattaforma G-Suite in grado di massimizzare l'interazione con i docenti e la piena fruibilità dei contenuti.



8.000

MAPAS

Patient Safety Management: la gestione della sicurezza e della protezione dei pazienti nei percorsi sanitari e assistenziali

IX edizione



Il percorso sarà disponibile sia in presenza a Casamassima (BA) sia in live streaming grazie alla piattaforma G-Suite in grado di massimizzare l'interazione con i docenti e la piena fruibilità dei contenuti.



7.000

Il Master intende rispondere alla domanda di figure professionali esperte nell'analisi e valutazione di problematiche dell'ambito farmaceutico. Il fine è migliorare le capacità organizzative e manageriali dei Farmacisti Clinici ospedalieri, di Comunità e degli operatori sanitari coinvolti nelle suddette problematiche nonché nei rapporti con Area Patrimonio, Controllo di Gestione e Direzione strategica. La crescita professionale del Manager nel settore farmaceutico e sanitario passa attraverso l'apprendimento delle logiche organizzative e strategiche di un sistema di gestione aziendale che riguarda particolarmente la "gestione" del farmaco e la logistica dello stesso.

Il Master ha l'obiettivo di fornire gli strumenti necessari per saper leggere e meglio programmare, sulla base di un'ampia considerazione e analisi delle differenze di genere, una allocazione efficace ed efficiente delle risorse umane ed economiche. Trattasi di un percorso che abbraccia il mondo sanitario a 360°, con importanti riflessi sia sulle aziende sanitarie pubbliche che sull'intero universo delle aziende private, le quali potranno meglio programmare i diversi investimenti in virtù di una migliore aderenza dei diversi farmaci in relazione al genere.

Il Master si prefigge di illustrare le attività di misurazione, analisi e controllo dei rischi potenziali, finalizzate a ridurre le importanti dimensioni dell'errore e del danno che mettono continuamente alla prova non solo la professionalità ma anche la mentalità, le abitudini ed i comportamenti degli attori che si occupano di sicurezza, il cui riferimento deve essere sempre il paziente, adeguatamente informato per essere responsabile del proprio percorso di salute. L'ordinamento didattico del MAPAS delinea il profilo della figura del Patient Safety Manager mediante l'esplicitazione delle competenze specialistiche, tecnico-scientifiche ed organizzative, necessarie a garantire il governo del sistema della prevenzione e della gestione dei rischi, attraverso un approccio multidisciplinare e multidimensionale.



MASTER II Livello Sanità

MARIC

Risk Management nelle Aziende Sanitarie

X edizione



Il percorso sarà disponibile sia in presenza a Casamassima (BA) sia in live streaming grazie alla piattaforma G-Suite in grado di massimizzare l'interazione con i docenti e la piena fruibilità dei contenuti.



7.000

MAMIM

Middle Management nel nuovo sistema sanitario

Il edizione



Il percorso sarà disponibile sia in presenza a Casamassima (BA) sia in live streaming grazie alla piattaforma G-SUITE in grado di massimizzare l'interazione con i docenti e la piena fruibilità dei contenuti.



6.000

MAQOLAB

Qualità, organizzazione e gestione dei processi extra-analitici in medicina di laboratorio



Il percorso sarà disponibile sia in presenza a Casamassima (BA) sia in live streaming grazie alla piattaforma G-SUITE in grado di massimizzare l'interazione con i docenti e la piena fruibilità dei contenuti.



7.000

Il Master nasce con l'intento di formare figure su alcuni temi centrali delle Aziende Sanitarie quali Rischio Clinico e relative Raccomandazioni e Risk Management. Il MARIC è teso alla valutazione del rischio ed alla identificazione di aree critiche, attraverso attività di mappatura, analisi e costruzione di un piano di gestione del rischio. Tra gli obiettivi del MARIC vi è quello di analizzare il Rischio Operativo causato da disfunzioni organizzative che risultano tra le principali cause di eventi dannosi conseguenti al verificarsi del Rischio Clinico. Alla conclusione del programma formativo, i professionisti saranno in grado di gestire con efficacia ed efficienza l'insieme dei rischi in capo a ciascun paziente, gestire e migliorare tali problematiche all'interno delle proprie aziende sanitarie, elaborare analisi prospettiche.

Il Master si pone l'obiettivo di offrire una formazione approfondita per sviluppare le competenze specifiche necessarie a ciascun profilo professionale identificato nel middle management sanitario, promuovendo un approccio integrato che incoraggi l'interconnessione delle competenze professionali e la comprensione della complessità delle funzioni svolte dal middle management. Al termine del percorso formativo i partecipanti avranno acquisito gli strumenti e le strategie per gestire efficacemente i processi di cambiamento all'interno delle organizzazioni sanitarie, in linea con le direttive apicali e le esigenze operative.

Il Master si propone di formare professionisti in grado di gestire in modo eccellente tutte le fasi extra-analitiche del Total Testing Process (TTP). Obiettivo del Master è sviluppare competenze avanzate nella gestione della qualità e del rischio clinico, ottimizzare i processi di laboratorio applicando i principi del Lean Management, e gestire i Sistemi di Gestione per la Qualità (SGQ) in contesti clinici. I partecipanti impareranno a comunicare efficacemente con i vari attori del TTP, applicare l'Intelligenza Artificiale in medicina di laboratorio e utilizzare le conoscenze in economia sanitaria e legislazione per garantire la sostenibilità. Inoltre, si approfondiranno tematiche relative alla sicurezza e al monitoraggio delle performance attraverso indicatori di qualità. Il Master è rivolto a laureati in ambito economico, tecnico-scientifico e giuridico, con un forte focus sull'acquisizione di competenze pratiche.



MASTER II Livello Sanità

MAGESOT

Gestione del rischio nel sistema Ospedale – Territorio



Catania



3.600

MAINHES

Innovating Healthcare: verso la Sanità 5.0



Il percorso sarà disponibile sia in presenza a Casamassima (BA) sia in live streaming grazie alla piattaforma G-SUITE in grado di massimizzare l'interazione con i docenti e la piena fruibilità dei contenuti.



7.000

Il Master è finalizzato alla formazione di professionisti specializzati nella gestione del rischio clinico e organizzativo nel contesto ospedaliero e territoriale. Il percorso formativo propone competenze multidisciplinari su sicurezza del paziente, governance clinica, fattori umani, competenze non tecniche, comunicazione e tecnologie digitali. Particolare attenzione è dedicata all'Operational Risk Management mediante strumenti quali Incident Reporting, Root Cause Analysis (RCA), Failure Mode and Effects Analysis (FMEA) e Safety Walkaround. Il Master forma figure in grado di individuare e gestire aree critiche, migliorare la sicurezza e affrontare i rischi connessi a disfunzioni organizzative e cliniche. È rivolto a dirigenti, funzionari, amministratori pubblici e professionisti sanitari, con una Faculty composta da accademici e qualificati esperti del settore.

Il Master è pensato per formare il management sanitario medico, amministrativo e tecnico nonché i professionisti delle imprese impegnate nelle Life Sciences nell'elaborazione di una visione sistemica di breve, medio e lungo periodo riguardo all'evoluzione organizzativa e tecnologica dell'assistenza sanitaria, in prospettiva "One-Health". L'obiettivo è quindi quello di fornire vision, competenze e metodologie per valutare l'impatto organizzativo, l'assessment tecnologico e la sostenibilità sistemica nell'evoluzione degli assetti organizzativi dell'assistenza sanitaria verso più elevati livelli di efficacia, efficienza e sostenibilità. Nei vari ambiti della prevenzione, della medicina di base, dell'innovazione diagnostica di precisione, delle "target therapies", della gestione di emergenza e cronicità si illustrerà l'impatto della digitalizzazione dei servizi, della telemedicina, dell'intelligenza artificiale, dell'innovazione dei dispositivi medici e diagnostici e dell'automazione, e le metodiche per valutare, introdurre ed implementare l'innovazione dei servizi.

MASTER II Livello School of Law

MACTP

Anticorruzione, Trasparenza e Valutazione della Performance nella PA

IX edizione



Il percorso sarà disponibile sia in presenza a Casamassima (BA) sia in live streaming grazie alla piattaforma G-Suite in grado di massimizzare l'interazione con i docenti e la piena fruibilità dei contenuti.



7.000

Il Master si prefigge di illustrare analiticamente tutte le normative di settore intervenute negli ultimi anni con metodologia sia teorica che pratico-applicativa, fornendo un approfondito aggiornamento professionale sulle più importanti novità legislative in materia di prevenzione alla corruzione, trasparenza e valutazione delle performance nelle PA, con un approccio incentrato sulla prevenzione in via amministrativa, parallelo e aggiuntivo rispetto alla repressione in via giudiziaria. Il MACTP completa l'esperienza formativa offrendo un diretto e continuo contatto con manager pubblici e professionisti della Pubblica Amministrazione, per ampliare il know-how della PA e dei progetti più innovativi in corso di attuazione.



MASTER II Livello School of Law

MEPP

Contratti pubblici e e-Procurement

VII edizione



Il percorso sarà disponibile sia in presenza a Casamassima (BA) sia in live streaming grazie alla piattaforma G-Suite in grado di massimizzare l'interazione con i docenti e la piena fruibilità dei contenuti.



7.000

Il Master formerà dipendenti pubblici e privati, imprenditori e liberi professionisti nel settore dei contratti pubblici, il cui mercato, negli ultimi anni, in Italia ha raggiunto il valore di circa 105 miliardi di Euro, sì da divenire appetibile per gli operatori economici dei settori dei lavori, servizi e forniture. Lo strumento del contratto pubblico è poi ineludibile per le pubbliche amministrazioni, per far fronte alle esigenze connesse al suo funzionamento e per soddisfare gli interessi pubblici che è chiamata a curare. Il MEPP si rivolge pertanto a dirigenti e funzionari delle pubbliche amministrazioni e di società partecipate, a imprenditori e dipendenti di imprese che operano o aspirano ad operare nel settore delle commesse pubbliche (come enti aggiudicatori o come operatori economici), nonché a professionisti che intendano specializzarsi in questo settore.

MAPT

Processo Tributario



Il percorso sarà disponibile sia in presenza a Milano sia in live streaming grazie alla piattaforma G-Suite in grado di massimizzare l'interazione con i docenti e la piena fruibilità dei contenuti.



9.000

Il Master intende formare e aggiornare figure in grado di assistere e rappresentare i contribuenti di qualsiasi natura e profilo innanzi gli organi della Giustizia Tributaria, di legittimità e di merito, sia nazionali, Commissioni Tributarie e Suprema Corte di Cassazione, che sovranazionali, Corte di Giustizia dell'Unione Europea e Corte Europea dei Diritti dell'Uomo. Nell'ambito del Master verranno, quindi, analizzate e approfondite, con inquadramento teorico-sistematico affiancato da approccio operativo con esercitazioni e simulazioni processuali, tutte le procedure e le tecniche che caratterizzano tutti i gradi di giudizio di un processo tributario.

Partner



MACRIS

Il nuovo codice della Crisi d'Impresa e dell'Insolvenza



Il percorso sarà disponibile in modalità mista



7.500

Il Master intende formare/aggiornare tutte le figure professionali che si occupano di crisi d'impresa attraverso un'analisi approfondita del nuovo codice della crisi d'impresa emesso con il d. lgs. 14 del 12 gennaio 2019. Nell'ambito del Master verranno, quindi, analizzate ed approfondite, con inquadramento teorico-sistematico affiancato da un approccio operativo con esercitazioni e simulazioni, tutte gli istituti che gravitano attorno al nuovo codice della crisi d'impresa dal punto di vista sostanziale e processuale.



master in distance learning

I Livello

I Master in distance learning sono pensati per gli studenti e i professionisti che devono conciliare l'esercizio di altre attività con un ulteriore percorso formativo di riqualificazione o specializzazione.



MASTER in distance learning I Livello
Pubblica Amministrazione

MAGPA

Management & E-Governance
per la Pubblica Amministrazione

XIV edizione



1.700
La quota per i convenzionati
tramite il Centro Studi Comunicare
l'Impresa è di € 750.
La tassa d'esame è di € 150.

Il Master mira ad approfondire il quadro normativo e il ruolo della Pubblica Amministrazione alla luce degli ultimi interventi legislativi, ad analizzare le opportunità e le connesse strategie che derivano dai cambiamenti sociali, culturali, legislativi ed economici, a favorire un orientamento di relazione con gli "utenti" della PA, attraverso sistemi di valutazione dei loro bisogni/attese e della loro soddisfazione, a trasferire conoscenze relative a modelli, logiche, tecniche e strumenti di organizzazione, di gestione, di controllo interno e di valutazione della performance.

MAPPCO

Programmazione e Progettazione
Comunitaria – Global Affairs &
PNRR

IV edizione



1.700
La quota per i convenzionati
tramite il Centro Studi
Comunicare l'Impresa è di € 600.

Il Master nasce dall'esigenza di contribuire al cambiamento del modo di pianificare e progettare l'innovazione sociale, economica e infrastrutturale del Mezzogiorno, per perseguire uno sviluppo sostenibile in quanto compatibile con il territorio e le sue esigenze, puntando sul valore e sul capitale dei professionisti che operano in contesti pubblici e privati e che saranno i nuovi protagonisti dei processi di cambiamento. La finalità del percorso, infatti, è quella di accrescere tra i professionisti la cultura aziendale e imprenditoriale, la capacità di creare reti e valore sociale, progettando attività sostenibili di interesse collettivo, caratterizzate da elevate potenzialità di sviluppo, nonché in grado di generare nuova occupazione e nuove opportunità sociali ed economiche.

MASTER in distance learning I Livello
School of Law

MESIP

Scienze Giuridiche della
Sicurezza e delle Istituzioni
Pubbliche

III edizione



2.000
La quota per i convenzionati è di
€ 1.100.
La tassa di esame è di € 200.

Il Master ha lo scopo di formare figure professionali impegnate nei vari ambiti legali correlati con le forze dell'ordine e della pubblica sicurezza. Il Master fornisce conoscenze teoriche e pratiche sviluppate in chiave interdisciplinare. Permette di acquisire una adeguata e aggiornata preparazione volta ad accrescere le competenze nei settori di normazione giuridica direttamente o indirettamente connessi con la garanzia dell'ordine pubblico e della sicurezza. All'apprendimento delle discipline storico-giuridiche ed economiche si unisce l'attenzione ai temi d'attualità che stanno definendo le nuove frontiere geografiche-geopolitiche (statali e sovrastatali) e quelle socio-informatiche ed epistemologiche del diritto. Tematiche queste che, come tali, stanno impattando sulla figura e sulla funzione degli operatori impegnati ad assicurare un'ordinata convivenza civile e un'armonica tutela dei diritti e degli interessi legittimi degli individui, sia come singoli sia nelle formazioni sociali ove si svolge la loro personalità.



MASTER in distance learning I Livello
Sanità

MACOPS

Management e Coordinamento
delle Professioni Sanitarie

XIV edizione



2.000
La quota per i convenzionati
tramite il Centro Studi Comunicare
l'Impresa è di € 800.
La tassa d'esame è di € 150.

Il Master ha lo scopo di formare una figura con una concreta preparazione per le attività direzionali, di programmazione e di coordinamento del sistema sanitario. Il MACOPS ha anche l'obiettivo di rafforzare le competenze organizzative e gestionali di chi già medico, infermiere e professionista del mondo della Sanità, opera e dirige nei servizi sanitari, ed intende acquisire posizioni di ulteriore responsabilità. La figura formata è in grado di operare anche in un sistema informativo digitale sia per le attività amministrative che per le attività sanitarie.

MACRES

Area Critica ed
Emergenza Territoriale – 118

VIII edizione



2.300
La quota per i convenzionati
tramite il Centro Studi Comunicare
l'Impresa è di € 700.
La tassa d'esame è di € 150.

Il Master si pone l'obiettivo di creare figure professionali e manageriali in grado di: gestire i percorsi assistenziali e garantire la continuità delle cure in un'ottica di transdisciplinarietà professionale (across & beyond several disciplines); gestire i sistemi informativi sui percorsi assistenziali; analizzare ed applicare le principali linee guida nel paziente critico; gestire le principali tecnologie avanzate per il monitoraggio e il supporto delle funzioni vitali; analizzare e gestire i valori di monitoraggio e degli scenari clinico-assistenziali complessi; gestire il percorso di ventilazione invasiva e tutte le modalità di ventilazione non invasiva; programmare e gestire i trasporti protetti intra ed extraospedalieri; attuare interventi di educazione alla salute/educazione terapeutica rivolti alla persona e ai familiari/caregiver; gestire i problemi complessi clinici, relazionali ed organizzativi nel processo di donazione degli organi in un'ottica multi professionale; realizzare progetti di miglioramento della qualità dell'assistenza attraverso l'utilizzo della pratica narrativa.

MACUP

Management delle
Cure Primarie e Territoriali

XIV edizione



2.300
La quota per i convenzionati
tramite il Centro Studi Comunicare
l'Impresa è di € 600.
La tassa d'esame è di € 200.

Il MACUP ha lo scopo di formare il professionista specialista in Management delle Cure Primarie e Territoriali, in grado di operare proficuamente nell'assistenza alla persona e al suo nucleo familiare, nell'implementazione di percorsi, nell'ambito della continuità assistenziale, nelle aree delle cronicità e disabilità complesse. La trasformazione del panorama sanitario, alla luce delle importanti novità in tema di deospedalizzazione e di organizzazione e reticolazione del territorio, porta infatti alla necessità di formare una figura che abbia competenze per monitorare tale processo. Il Master guarda anche la promozione ed educazione sui principi di benessere psico-fisico e sociale a tutti i livelli (individuale, familiare e della comunità), lo sviluppo di conoscenze nell'ambito della gestione della comunicazione, della conduzione dei gruppi, dell'attività di consulenza e strategia per favorire la migliore organizzazione.



MASTER in distance learning I Livello Sanità

MADIP

Management e Diritto delle
Professioni Infermieristiche

VII edizione

€ 2.100
La tassa d'esame finale è di € 150.
La quota in Convenzione,
comprensiva di tassa d'esame
finale, è di € 1.300.

Il Master è finalizzato a creare una figura professionale che sia in grado di esprimere proposte e pareri in tema di innovazione organizzativo-gestionale e di assistenza infermieristica, ostetrica e tecnica presso le direzioni di ASL o A.O. o presso i distretti sociosanitari. Anche in ambito di previdenza sociale, con l'effettiva appartenenza ad una delle tante commissioni medico legali per il riconoscimento dell'invalidità civile, per i congedi straordinari, per i benefici legati all'assistenza dei diversamente abili, per i permessi inerenti lo stato di salute in genere, contribuirà efficacemente all'esame del caso concreto, considerando gli elementi personali legati allo svolgimento della professione infermiere nei diversi ambiti in cui si esplica, alla luce dei criteri di valutazione dettati dalla normativa specifica soprattutto in tema di limitazioni e prescrizioni attinenti alla mansione. Per chi è già dipendente di strutture pubbliche o private, il Master può essere speso per essere collocato presso uffici legali o medico-legali, ufficio gestione del Risk Management, UPD (come componente o come consulente).

MIMAS

Innovation Management delle
Aziende Sanitarie

VIII edizione

€ 2.100
La tassa d'esame finale è di € 150.
La quota in Convenzione,
comprensiva di tassa d'esame
finale, è di € 1.300.

Il Master si propone di trasferire le competenze economiche e di management relative alle principali aree gestionali di un'azienda sanitaria. L'obiettivo è formare professionisti in grado di promuovere il miglioramento in termini di efficienza ed efficacia della struttura, di sviluppo professionale e di innovazione della Sanità nel suo complesso. Il percorso formativo è diretto ad approfondire, interpretare e guidare i momenti decisionali a livello strategico ed operativo, consolidando la conoscenza sia degli strumenti manageriali finalizzati ad analisi, valutazioni, "diagnosi" e controllo a supporto della governance aziendale dal punto di vista sanitario, sia della normativa a livello sanitario. Il Master si rivolge a neo-laureati che desiderano acquisire conoscenze ed abilità nel campo gestionale e a coloro che già operano all'interno di aziende sanitarie e in istituzioni pubbliche e private del settore health-care che desiderano consolidare competenze di alto profilo tecnico-organizzativo per governare i processi di cambiamento strategico nel settore sanitario, con un deciso orientamento alle "problematiche" concernenti la "gestione" dell'innovazione e la produzione di valore in chiave aziendale.

MASTER in distance learning I Livello Imprese

MAMOM

Mobilty Management,
Sostenibilità e Organizzazione
del Territorio

VIII edizione

€ 2.100
La tassa d'esame finale è di € 150.
La quota in Convenzione,
comprensiva di tassa d'esame
finale, è di € 1.300.

Il Master è progettato per affrontare le sfide legate alla mobilità sostenibile e alla gestione del territorio, rispondendo alle esigenze di pianificazione e sviluppo urbano in un contesto di crescente urbanizzazione e pressione infrastrutturale. Attraverso un approccio multidisciplinare, il programma offre competenze teoriche e pratiche in mobilità sostenibile, trasporti e organizzazione territoriale, con focus su efficienza energetica, qualità della vita urbana, resilienza infrastrutturale e riduzione dell'impatto ambientale. Particolare attenzione è data alla valutazione degli impatti ambientali e alla promozione di soluzioni sostenibili per uno sviluppo territoriale equilibrato, includendo la gestione delle risorse naturali e la tutela degli ecosistemi.



master in distance learning

Il Livello

I Master in distance learning sono pensati per gli studenti e i professionisti che devono conciliare l'esercizio di altre attività con un ulteriore percorso formativo di riqualificazione o specializzazione.



MASTER in distance learning II Livello
Pubblica Amministrazione

MAGPA II

Management & E-Governance
per la Pubblica Amministrazione

XIII edizione

€ 2.200
La quota per i convenzionati
tramite il Centro Studi Comunicare
l'Impresa è di € 850.
La tassa d'esame è di € 200.

Il Master è rivolto a manager e dirigenti pubblici, amministratori pubblici, consulenti e liberi professionisti, dipendenti della PA e alti profili che ambiscono a ricoprire posizioni di tipo dirigenziale e che vogliono per questo aumentare il proprio bagaglio di conoscenze per contribuire efficacemente al governo di un'azienda pubblica. Il MAGPA II approfondisce, quindi, i temi del management e della governance delle Pubbliche Amministrazioni che sistemizzi e discuta le principali innovazioni legislative, economiche e manageriali che stanno trasformando il settore pubblico italiano.

MAPROCOR

Progettazione Comunitaria &
Relazioni Pubbliche Europee –
Global Affairs & PNRR

IV edizione

€ 2.200
La quota per i convenzionati
tramite il Centro Studi Comunicare
l'Impresa è di € 700.

Il Master, articolato in una parte teorica e una pratica, consente l'acquisizione delle conoscenze di sistema, delle metodologie, degli strumenti tecnici e delle competenze manageriali e operative fondamentali per il profilo professionale del progettista. Il Master è rivolto a manager e dipendenti pubblici, amministratori, consulenti e liberi professionisti che vogliono aumentare il proprio bagaglio di conoscenze per contribuire efficacemente alle fasi di progettazione e reperimento delle risorse per gli investimenti territoriali, approfondendo in particolare i sistemi di governance territoriale, di relazione con le Istituzioni e con i portatori di interessi, i modelli, le logiche, le tecniche e gli strumenti per la progettazione europea, i meccanismi di valutazione.

MACHM

Culture and Heritage
Management

X edizione

€ 2.300
La tassa d'esame finale è di € 150.
La quota in Convenzione,
comprensiva di tassa d'esame
finale, è di € 1.400.

Il Master è finalizzato ad identificare, analizzare, sviluppare e trasferire approcci, modelli e strumenti economico-gestionali – nonché linee guida di adozione – per la comprensione, la gestione e la valutazione delle dinamiche di innovazione all'interno dei settori culture and heritage. Il Master si propone l'obiettivo di formare amministratori pubblici, funzionari e dirigenti pubblici, manager e imprenditori in grado di: disporre delle conoscenze di base necessarie per affrontare i processi di valorizzazione del patrimonio culturale e pianificazione territoriale nell'ottica di una strategia di conservazione e tutela dell'Heritage in quanto tale; effettuare un'analisi completa delle caratteristiche e dei bisogni del territorio per valutarne le concrete possibilità di intervento volte alla conservazione e valorizzazione; gestire i processi di conservazione, tutela e valorizzazione dell'Heritage e di sviluppo territoriale nell'ambito di equipe multidisciplinari.



MASTER in distance learning II Livello
Pubblica Amministrazione

MACHSIN

Change Management &
Social Innovation

VII edizione

€ 2.300
La tassa d'esame finale è di € 150.
La quota in Convenzione,
comprensiva di tassa d'esame
finale, è di € 1.400.

Il Master intende formare nuovi profili professionali che si occupino di operare cambiamenti sistemici nei contesti organizzativi, attraverso le leve dell'innovazione e l'attivazione di network e relazioni alla scala locale, nazionale e internazionale. La finalità del MACHSIN è quella di affrontare le sfide della complessità (istituzionale, economica, sociale e organizzativa), dell'innovazione sociale, dell'economia relazionale e della digital transformation, attraverso un approccio integrato e strategico alle policy e al mercato, con un forte orientamento interdisciplinare alla ricerca, allo sviluppo, alla progettazione e al management. L'obiettivo del MACHSIN è formare manager dell'innovazione e project designer che siano in grado di anticipare i bisogni organizzativi e sociali emergenti e progettare nuove soluzioni per le politiche pubbliche e di policy attraverso approcci condivisi e collaborativi.

MAGOV

Leadership Pubblica e
Intelligenza Artificiale per
governare la complessità

€ 2.300
La tassa d'esame finale è di € 150.
La quota in Convenzione,
comprensiva di tassa d'esame
finale, è di € 1.400.

Il Master è un programma accademico avanzato pensato per formare professionisti in grado di rispondere alle sfide moderne della gestione pubblica e della governance in un contesto sempre più complesso e interconnesso. Il MAGOV si propone di sviluppare competenze avanzate nell'ambito della leadership pubblica e dell'uso dell'intelligenza artificiale (IA) nella gestione e nella governance di enti e organizzazioni pubbliche. L'obiettivo principale è formare figure professionali capaci di integrare conoscenze tecniche con strategie di leadership efficaci, in modo da governare con successo in un mondo caratterizzato da incertezza, dinamismo e complessità.

MAPPFE

Pianificazione e
Programmazione
dei Fondi Europei

X edizione

€ 2.300
La tassa d'esame finale è di € 150.
La quota in Convenzione,
comprensiva di tassa d'esame
finale, è di € 1.400.

Il Master intende offrire strumenti e metodi per migliorare e rafforzare conoscenze e competenze in grado di garantire l'accesso ai fondi europei, da parte dei diversi soggetti che saranno chiamati a gestirli, per garantire efficacia ed efficienza allo sviluppo di progetti. Gli ambiti che saranno approfonditi durante il Master vanno dalle modalità di accesso ai fondi comunitari alle fonti d'informazione, dal Logical Framework Approach al Project Cycle e al Results based Management, dal formulario agli strumenti di progettazione, dai criteri di cooperazione a quelli di valutazione, dai risultati agli indicatori, dagli assetti istituzionali ai modelli organizzativi del progetto, dalle tecniche per un corretto sviluppo a quelle di verifica dell'avanzamento progettuale, dalle prassi di comunicazione a quelle di integrazione dei risultati nelle politiche a livello locale, dagli strumenti per una efficace pianificazione finanziaria a quelli per una corretta rendicontazione. Il Master avrà, inoltre, un Modulo specifico dedicato ai programmi e alle iniziative nell'ambito dei domini Salute e Sociale al fine di consentire ai discenti di acquisire la piena conoscenza degli strumenti resi disponibili anche in considerazione della riprogrammazione derivante dal periodo pandemico.



MASTER in distance learning II Livello
Pubblica Amministrazione

MARIOL

Ri-organizzazione e Lean Management in PA e Sanità

X edizione

€ 2.300
La tassa d'esame finale è di € 150.
La quota in Convenzione, comprensiva di tassa d'esame finale, è di € 1.400.

Il Master si prefigge di illustrare e commentare le nozioni fondamentali della disciplina dei rapporti di lavoro, nella dimensione collettiva e individuale, alla luce dei principi costituzionali e del diritto dell'Unione europea, con particolare attenzione alle recenti e significative modifiche legislative che hanno interessato il diritto del lavoro. Il percorso formativo è, inoltre, diretto ad approfondire, interpretare e guidare i processi di riorganizzazione decisionali a livello strategico ed operativo, consolidando la conoscenza degli strumenti di Lean Management finalizzati a sviluppare analisi, valutazioni e "diagnosi" a supporto del governo aziendale. Ma a valle di questa ricognizione del quadro dichiarato coltiverà, attraverso incursioni economiche, statistiche, e processuali, l'ambizione di leggere gli effetti nel sistema complessivo delle dinamiche canalizzate così da sperimentare un metodo di controllo e convalida nel confronto tra detto e agito.

MARUP

RUP e Project Management

€ 2.300
La tassa d'esame finale è di € 150.
La quota in Convenzione, comprensiva di tassa d'esame finale, è di € 1.400.

Il Master offre un'opportunità unica per acquisire competenze avanzate e specializzate, indispensabili per affrontare le sfide del mercato e per emergere nel panorama professionale. Attraverso un approccio pratico e teorico, il Master forma professionisti in grado di gestire progetti di successo in contesti sia pubblici che privati. In particolare, il percorso formativo consente di sviluppare le competenze per: Predisporre l'esecutivo di progetto, assicurandosi che sia dimensionato nelle risorse e realizzato nei tempi; Definire e coordinare il processo di controllo, a partire dallo sviluppo di indicatori di performance (KPI); Curare l'organizzazione e la gestione dei fattori produttivi, l'operatività e le risorse esterne, sulla base della pianificazione di progetto; Fornire report dettagliati sul completamento dell'ambito definito del progetto e della direzione e gestione del gruppo di progetto.

MASIC

Public and Innovation Management- Smart City

VIII edizione

€ 2.300
La tassa d'esame finale è di € 150.
La quota in Convenzione, comprensiva di tassa d'esame finale, è di € 1.400.

Il Master si propone di formare manager e professionisti in grado di orientare e innovare la gestione delle amministrazioni pubbliche, con l'obiettivo di promuovere una maggiore sensibilità e capacità di governo dei processi di cambiamento delle politiche pubbliche, una progettualità diffusa, un orientamento al risultato e alle logiche di miglioramento continuo. I partecipanti al Master acquisiranno profili altamente qualificati e specializzati negli attuali processi di innovazione delle città attraverso l'utilizzo trasversale del paradigma "Smart City" e saranno in grado di ottimizzare tutte le componenti della nuova città intelligente e adattarsi ai cambiamenti, sfruttando tecnologie e telecomunicazioni avanzate, open data, cruscotti decisionali, tutti combinati efficientemente.



MASTER in distance learning II Livello
Pubblica Amministrazione

MURM

Urban Regeneration and Management

XI edizione

€ 2.300
La tassa d'esame finale è di € 150.
La quota in Convenzione, comprensiva di tassa d'esame finale, è di € 1.400.

Il Master ha come obiettivo quello di affrontare, con un approccio teorico-pratico, tematiche e strumenti che, solo se ben conosciuti ed integrati, possono rispondere alle esigenze e alle responsabilità che oggi amministratori pubblici, imprenditori, manager e professionisti hanno nei confronti delle loro comunità. Lo sviluppo sostenibile del territorio, difatti, passa da un lato attraverso la comprensione delle dinamiche sociali, culturali ed economiche che, in modo sempre più rapido e imprevedibile, cambiano le nostre comunità, e, dall'altro attraverso la conoscenza e la concreta attuazione dei complessi strumenti di pianificazione territoriale, di natura giuridica ed economico-sociale, con cui sono chiamati a operare le Pubbliche Amministrazioni, i professionisti e le imprese per concretizzare pratiche di rigenerazione urbana che abbiano reali ricadute sulla qualità della vita delle comunità stesse.

MASTER in distance learning II Livello
Sanità

MADIMAS

Direzione e Management delle Aziende Sanitarie

XIII edizione

€ 2.900
La quota per i convenzionati tramite il Centro Studi Comunicare l'Impresa è di € 850.
La tassa d'esame è di € 300.

Il Master garantisce una preparazione professionale di alto profilo che permette un pronto inserimento o un più rapido percorso di carriera nell'ambito delle Aziende Sanitarie pubbliche e private, negli Enti pubblici e privati interessati alle attività di programmazione e di ricerca in campo sanitario con spiccate conoscenze su temi particolarmente delicati quali il controllo, l'organizzazione, la responsabilità e l'analisi del rischio, nelle aziende private e nei servizi operanti nel settore bio-medico. Il MADIMAS è volto alla formazione di funzionari e dirigenti di Aziende Sanitarie e socio-sanitarie nelle aree amministrative, contabili, e gestionali; funzionari e dirigenti delle aree amministrative, contabili e gestionali dei settori delle amministrazioni regionali dedicati alla gestione dei servizi sanitari e sociosanitari; manager di aziende sanitarie e sociosanitarie quali cliniche, centri di diagnostica, case di cura; manager ed esperti di aziende fornitrici che hanno continuità di relazioni con le aziende sanitarie e socio sanitarie.

MAME

Medicina di Emergenza. La gestione del paziente acuto e critico dal territorio all'ospedale

IV edizione

€ 3.200
La quota per i convenzionati tramite il Centro Studi Comunicare l'Impresa è di € 950.
La tassa d'esame è di € 250€.

Il Master nasce come momento fondativo di un percorso permanente di alta formazione in tema di Medicina di Emergenza che si pone sia a sviluppo dei percorsi formativi universitari e post universitari esistenti, sia quale strumento didattico qualificato di risposta diretta alla necessità, storicamente irrinunciabile ed improcrastinabile, di perfezionamento continuo, permanente e ricorrente, del medico di emergenza territoriale 118, ed eventualmente anche del medico di continuità assistenziale, del medico di medicina generale, del medico in quanto tale, interessato ed appassionato cultore dell'emergenza. La materia viene presentata in ottica multidisciplinare e multiprofessionale, con docenti autorevoli ed esperti di Medicina di Emergenza e di Medicina Critica, di varia estrazione, sia universitari sia quotidianamente impegnati a bordo dei mezzi di soccorso del Sistema di Emergenza 118 o nella gestione territoriale del paziente acuto



MARISK

Risk Management e analisi del rischio nelle Aziende Sanitarie

II edizione



2.300
La tassa d'esame finale è di € 150.
La quota in Convenzione,
comprensiva di tassa d'esame
finale, è di € 1.400.

Il Master nasce con l'intento di formare figure su alcuni temi centrali delle aziende sanitarie. Trattasi di un percorso proteso alla valutazione del rischio ed alla identificazione di aree critiche, attraverso attività di mappatura, analisi, gestione con la costruzione di un piano di gestione del rischio. Le attività di Risk Management, supportate da un sistema di Operational Risk Management sono finalizzate alla costruzione di un Risk Report, attraverso una valutazione di tipo quantitativo. Tra gli obiettivi vi è quello di analizzare il Rischio Operativo causato da disfunzioni organizzative che risultano essere tra le principali cause di eventi dannosi conseguenti al verificarsi del Rischio Clinico. Le figure in grado di gestire con efficacia ed efficienza l'insieme dei rischi in capo a ciascun paziente, prestazione, reparto e di insieme. Il tutto va ad inserirsi in un quadro legislativo e tecnologico profondamente mutato, che ha portato ad un cambio di modalità di cura dei pazienti e di erogazione dei servizi all'interno delle aziende ospedaliere. In tal modo saranno acquisiti tutti gli elementi per poter gestire e migliorare tali problematiche all'interno delle proprie aziende sanitarie, elaborare analisi prospettiche ed apprendere le tecniche di gestione e valutazione del rischio delle aziende sanitarie.

MAMSDIA

Metodologie e Strumenti per Introdurre in Sanità Innovazione Digitale e Intelligenza Artificiale

II edizione



2.300
La tassa d'esame finale è di € 150.
La quota in Convenzione,
comprensiva di tassa d'esame
finale, è di € 1.400.

Il Master nasce con l'intento di formare figure su alcuni temi centrali delle aziende sanitarie. Trattasi di un percorso proteso alla valutazione del rischio ed alla identificazione di aree critiche, attraverso attività di mappatura, analisi, gestione con la costruzione di un piano di gestione del rischio. Le attività di Risk Management, supportate da un sistema di Operational Risk Management sono finalizzate alla costruzione di un Risk Report, attraverso una valutazione di tipo quantitativo. Tra gli obiettivi vi è quello di analizzare il Rischio Operativo causato da disfunzioni organizzative che risultano essere tra le principali cause di eventi dannosi conseguenti al verificarsi del Rischio Clinico. Le figure in grado di gestire con efficacia ed efficienza l'insieme dei rischi in capo a ciascun paziente, prestazione, reparto e di insieme. Il tutto va ad inserirsi in un quadro legislativo e tecnologico profondamente mutato, che ha portato ad un cambio di modalità di cura dei pazienti e di erogazione dei servizi all'interno delle aziende ospedaliere. In tal modo saranno acquisiti tutti gli elementi per poter gestire e migliorare tali problematiche all'interno delle proprie aziende sanitarie, elaborare analisi prospettiche ed apprendere le tecniche di gestione e valutazione del rischio delle aziende sanitarie.



MAAP

Anticorruzione, Antiriciclaggio e Tutela dei Dati nel comparto Pubblico e Privato



7.000

Il Master nasce dall'esigenza di sviluppare un approccio integrato tra diversi settori della compliance: l'antiriciclaggio, l'anticorruzione e la tutela della privacy, con lo scopo di rispondere alla richiesta di figure professionali ad alta competenza specialistica destinate ad operare nel settore pubblico e privato. La finalità del percorso, infatti, è quella di favorire un approccio multidisciplinare in grado di generare modelli di compliance orientati al raggiungimento di standard di efficienza ed economicità. Il MAAP si basa su un percorso formativo che consente di trasmettere ai discenti competenze teorico-applicative interdisciplinari mediante un approccio casistico e problem solving per far fronte ai nuovi scenari di rischio (ad esempio, quelli connessi con l'attuazione del PNRR), senza trascurare l'evoluzione del quadro giuridico e giurisprudenziale.

MAPRIAD

Privacy, Advisor e DPO. Tutela e circolazione dei dati



7.000

Il Master nasce dall'esigenza di sviluppare un approccio integrato tra diversi settori della compliance: l'antiriciclaggio, l'anticorruzione e la tutela della privacy, con lo scopo di rispondere alla richiesta di figure professionali ad alta competenza specialistica destinate ad operare nel settore pubblico e privato. La finalità del percorso, infatti, è quella di favorire un approccio multidisciplinare in grado di generare modelli di compliance orientati al raggiungimento di standard di efficienza ed economicità. Il MAAP si basa su un percorso formativo che consente di trasmettere ai discenti competenze teorico-applicative interdisciplinari mediante un approccio casistico e problem solving per far fronte ai nuovi scenari di rischio (ad esempio, quelli connessi con l'attuazione del PNRR), senza trascurare l'evoluzione del quadro giuridico e giurisprudenziale.

MADFIN

Diritto tributario e fiscalità internazionale delle imprese



7.000

Il Master nasce dall'esigenza di formare figure professionali ad alta competenza specialistica in possesso di approfondite conoscenze teoriche ed applicative in materia di diritto penale-tributario e fiscalità internazionale. La finalità del percorso, infatti, è quella di trasferire ai discenti le competenze necessarie per riconoscere ed approfondire le fattispecie di reato in materia tributaria e determinare il corretto trattamento tributario delle operazioni ordinarie e straordinarie internazionali.



MASTER in distance learning II Livello
School of Law

MEPC

E-procurement e
contratti pubblici
II edizione



2.300
La tassa d'esame finale è di € 150.
La quota in Convenzione,
comprensiva di tassa d'esame
finale, è di € 1.400.

Il Master forma esperti in E-Procurement e Contratti Pubblici. Il percorso fornisce una solida preparazione per gestire con efficacia l'intero ciclo di vita dei contratti pubblici, dall'identificazione dei bisogni fino alla completa esecuzione. L'integrazione dell'e-procurement permette di utilizzare piattaforme digitali per ottimizzare i processi e garantire la conformità normativa. Obiettivo del MEPC è formare figure professionali in grado di operare con autonomia e professionalità in un settore in continua evoluzione, contribuendo a una gestione più efficiente e trasparente della spesa pubblica.

MASTER in distance learning II Livello
Digital Transformation

MATD

Trasformazione Digitale della PA
II edizione



2.300
La tassa d'esame finale è di € 150.
La quota in Convenzione,
comprensiva di tassa d'esame
finale, è di € 1.400.

Il Master si inserisce nel programma strategico per il decennio digitale 2030 per la trasformazione digitale dell'Unione Europea e nella seconda Agenda Digitale Europea 2020-2030 per quello che attiene la necessità di affrontare i cambiamenti introdotti dalle tecnologie digitali e il ruolo essenziale svolto da servizi e mercati digitali, sottolineando gli obiettivi tecnologici e geopolitici. Il Master intende formare figure professionali operanti nel contesto della pubblica amministrazione in grado di identificare le opportunità rivenienti dalle tecnologie digitali e progettare percorsi di innovazione nella gestione dei servizi della pubblica amministrazione secondo le logiche della co-progettazione con i cittadini. Il Master si propone, quindi, di accelerare il processo di transizione delle amministrazioni pubbliche verso una configurazione intelligente e capace di sostenere la competitività del sistema paese Italia.



executive master e master specialistici

Gli Executive Master sono percorsi formativi dedicati a professionisti operanti sul campo e a coloro che intendono intraprendere un'attività imprenditoriale o consulenziale all'interno del settore di riferimento.

I Master Specialistici sono programmi progettati per coloro che desiderano acquisire competenze approfondite e altamente specifiche in un determinato ambito, offrendo strumenti avanzati e una visione strategica per consolidare o accelerare la propria carriera.



EXECUTIVE MASTER Imprese

EMAVIM

Aviation Management

Il percorso sarà disponibile sia in presenza a Milano sia in live streaming grazie alla piattaforma G-Suite in grado di massimizzare l'interazione con i docenti e la piena fruibilità dei contenuti.

€ 4.000

L'EMAVIM ha lo scopo di formare gli "aviation manager" dell'immediato futuro, professionisti dotati di conoscenze complete e interdisciplinari dei processi di gestione e innovazione alla base dell'industria aeronautica con tutti i servizi indispensabili per il suo rilancio. Grazie alla partnership con SEAS Srl (leader nei settori dell'aircraft maintenance e ground operations) e di AEA (Aircraft Engineering Academy) l'executive Master EMAVIM intende trasmettere un ripensamento del modo di volare e dei servizi che ruotano attorno a questo meraviglioso mondo, anche in virtù delle recenti esperienze internazionali di successo.

EMACD

Assessment & Development Center

Il percorso sarà disponibile sia in presenza a Casamassima (BA) sia in live streaming grazie alla piattaforma G-Suite in grado di massimizzare l'interazione con i docenti e la piena fruibilità dei contenuti.

€ 3.000

L'EMACD ha l'obiettivo di formare la figura dello specialista in Assessment e Development center. L'Assessment center è una procedura formale, altamente predittiva, utilizzata per verificare e valutare il possesso di capacità distintive, necessarie per ricoprire specifici ruoli organizzativi; il Development center ha l'obiettivo di svilupparle. Obiettivo del percorso è dotare i partecipanti di una specifica preparazione professionale che faciliti l'inserimento e lo sviluppo di carriera nell'ambito HR delle Organizzazioni private, pubbliche e del Terzo settore. I partecipanti, grazie all'apprendimento del metodo dell'Assessment & Development Center, acquisiranno conoscenze e abilità professionali quali: capacità di condurre processi di selezione del personale in modo efficace; abilità nell'orientare i candidati ai ruoli organizzativi in linea con le esigenze dell'azienda; competenza nell'individuare e valutare il potenziale dei partecipanti e dei candidati; Capacità di progettare percorsi di sviluppo professionale e miglioramento delle competenze.

EMSEV

Startup Management, imprenditorialità e venture capital

Il percorso sarà disponibile sia in presenza a Milano sia in live streaming grazie alla piattaforma G-Suite in grado di massimizzare l'interazione con i docenti e la piena fruibilità dei contenuti.

€ 3.500

L'EMSEV mira a creare i professionisti del fare impresa, fornendo le competenze multidisciplinari, gli approcci metodologici, le tecniche di sperimentazione pratica e l'accesso ad una rete di mentor per: formare imprenditori in grado di impostare ed eseguire, con risorse limitate, dei progetti scalabili a livello internazionale; formare investitori e consulenti in venture capital, che conoscano le dinamiche che governano il VC, che riescano a posizionarsi nel ciclo di vita delle startup, che conoscano gli strumenti e le infrastrutture di investimento, che sappiano valutare le startup ed identificare i rischi; formare manager e consulenti in grado di rispondere alle crescenti esigenze della grande impresa rispetto al mondo dell'innovazione e di fare da ponte fra l'industria e le startup; incubare le idee dei partecipanti.



EXECUTIVE MASTER Imprese

EMFRACOM

Fragrance and Cosmetic Management

📍 Milano

€ 3.500

L'EMFRACOM, nato dalla collaborazione con e IPI Italian Perfumery Institute al fine di creare un percorso formativo volto a valorizzare l'eccellenza della filiera italiana del profumo e della cosmesi, si propone di affiancare professionisti, manager e imprenditori nei processi di innovazione aziendale e supportare chi intende approfondire le proprie conoscenze nel mondo del profumo e del beauty. I partecipanti saranno introdotti al mondo del profumo e della cosmetica e tratteranno aspetti tecnici e manageriali attraverso lezioni teoriche-pratiche e case study legate all'expertise di Equipe International e al successo di Esxence – The Art Perfumery Event, primo evento di riferimento a livello internazionale per la profumeria artistica.

SESGM

Sustainability & ESG Management

📍 Il percorso sarà disponibile sia in presenza a Casamassima (BA) sia in live streaming grazie alla piattaforma G-Suite in grado di massimizzare l'interazione con i docenti e la piena fruibilità dei contenuti.

€ 3.500

Il Master formerà dipendenti pubblici e privati, imprenditori e liberi professionisti nel settore dei contratti pubblici, il cui mercato, negli ultimi anni, in Italia ha raggiunto il valore di circa 105 miliardi di Euro, sì da divenire appetibile per gli operatori economici dei settori dei lavori, servizi e forniture. Lo strumento del contratto pubblico è poi ineludibile per le pubbliche amministrazioni, per far fronte alle esigenze connesse al suo funzionamento e per soddisfare gli interessi pubblici che è chiamata a curare. Il MEPP si rivolge pertanto a dirigenti e funzionari delle pubbliche amministrazioni e di società partecipate, a imprenditori e dipendenti di imprese che operano o aspirano ad operare nel settore delle commesse pubbliche (come enti aggiudicatori o come operatori economici), nonché a professionisti che intendano specializzarsi in questo settore.



EXECUTIVE MASTER Imprese

EMASM

Corporate Security e
Risk Management

Milano

3.500

L'EMASM è un percorso formativo d'eccellenza ed altamente specializzato che mira a formare professionisti di alto livello capaci di gestire e mitigare i rischi legati alla sicurezza nelle grandi aziende e organizzazioni internazionali. In un contesto globale sempre più interconnesso e complesso, la protezione degli asset aziendali, la continuità operativa e la prevenzione delle perdite rappresentano sfide critiche per le aziende moderne. Questo programma è stato progettato per fornire strumenti strategici e operativi che permettano di affrontare e risolvere con successo tali sfide. Il master offre una visione completa della gestione della sicurezza aziendale, integrando concetti chiave di Security Corporate Management, Loss Prevention, Logistica e Middle Mile Security, Crisis Management e Business Continuity. Grazie a una struttura modulare, i partecipanti avranno la possibilità di acquisire competenze tecniche avanzate e una visione strategica per operare efficacemente in ruoli decisionali, garantendo la protezione degli asset fisici e digitali delle aziende. Questo percorso formativo si distingue per l'elevato livello di interazione con esperti del settore e l'analisi di casi reali che consentiranno di comprendere come le aziende leader affrontano le principali minacce alla sicurezza. Oltre agli aspetti tecnici e operativi, il master offre un modulo dedicato alla preparazione per le selezioni aziendali e il personal branding, fornendo ai partecipanti tutti gli strumenti per presentarsi con successo nel mercato del lavoro e nelle selezioni di alto livello.

EXECUTIVE MASTER Digital Transformation

EMDIMS

Digital Marketing Strategist

Il percorso sarà disponibile in modalità telematica.

2.600

Partner



L'EMDIMS, erogato interamente online, mira a fornire gli strumenti necessari per creare una strategia di marketing digitale. Gli studenti svilupperanno la capacità di definire con chiarezza gli obiettivi di business e di branding, in modo da poter lanciare campagne marketing davvero efficaci. Capiranno come utilizzare gli analytics per prendere decisioni basate sui dati raccolti tramite la segmentazione dell'audience e per rivolgere poi loro i giusti contenuti. Obiettivo dell'EMDIMS è, pertanto, quello di formare la figura professionale del Digital Marketing Strategist che a fine percorso sia in grado di: analizzare lo status quo dei propri progetti o di quelli delle proprie aziende, per capire obiettivi e storico di marketing e comunicazione legati al brand; impostare una nuova strategia di marketing digitale; progettare e gestire le proprie digital properties in ottica SEO-oriented; gestire efficacemente i canali a pagamento (quali Facebook, Google Ads e LinkedIn, ma anche eventuali influencer); sfruttare i canali digitali anche a fini di personal branding e per stringere nuove relazioni commerciali e/o lavorative.



EXECUTIVE MASTER Digital Transformation

EXECSM

Cyber Security Management

Il percorso sarà disponibile sia in presenza a Milano sia in live streaming grazie alla piattaforma G-Suite in grado di massimizzare l'interazione con i docenti e la piena fruibilità dei contenuti.

3.500

L'EXECSM si propone di fornire ai partecipanti le conoscenze di base e le competenze formative necessarie per ricoprire ruoli professionali di rilievo nel campo della sicurezza informatica. Questi ruoli includono Information Security Manager, Consulenti in Information Security, Auditor e architetti di sicurezza, Chief Information Security Officer (CISO), Chief Compliance/Privacy/Risk Officer. Questi profili professionali specializzati offrono opportunità di carriera in diversi settori, tra cui imprese, pubbliche amministrazioni, studi di consulenza legale e start-up. Durante il percorso, i partecipanti affronteranno tematiche cruciali per comprendere e gestire le minacce informatiche in costante evoluzione. Queste tematiche includono la pianificazione di sistemi di prevenzione per contrastare gli attacchi informatici sempre più complessi e diffusi.

DIGITIM

Digital Transformation &
Innovation Management

Casamassima (BA)

3.800

Il DigITIM si propone di formare figure professionali sui principi fondamentali della Digital Strategy, nello specifico consulenti, imprenditori e manager che, a fronte della trasformazione digitale in corso in tutti i settori, sentono l'esigenza di implementare le proprie competenze sulle tematiche di Innovazione e Digital Management. Il percorso formativo sarà strutturato in 2 "key blocks" così suddivisi: Management Foundations, Technical Foundations. La struttura del percorso formativo partirà dall'analisi delle opportunità legate all'innovazione digitale nei modelli di business fino ad approfondire, nell'ambito di un laboratorio, le opportunità, legate alle nuove tecnologie abilitanti, a sostegno della digitalizzazione di prodotti e processi aziendali.

EMESPORTS

Esports Management

Il percorso sarà disponibile sia in presenza a Milano sia in live streaming grazie alla piattaforma G-Suite in grado di massimizzare l'interazione con i docenti e la piena fruibilità dei contenuti.

3.300

Partner



Il giro d'affari del settore Esports è al momento stimato intorno ai 905 milioni di dollari con un +38% sul 2017 (fonte Newzoo). Sponsorizzazioni e Advertising sono le principali voci di entrata per il settore che punta a raggiungere 1,5 miliardi entro il 2020. L'audience globale è in forte crescita con un dato aggregato che dal 2016 al 2017 è passato da 160 milioni agli attuali 215 milioni (+35%). Partendo da questi dati il percorso formativo è stato realizzato con lo scopo di dare strumenti e conoscenze per interagire con questo nuovo settore aprendo per i partecipanti le porte di un nuovo mercato e di nuove potenziali opportunità professionali.



EXECUTIVE MASTER Banking & Finance

EMINIM

Innovation Insurance Management

Il percorso sarà disponibile sia in presenza a Milano sia in live streaming grazie alla piattaforma G-Suite in grado di massimizzare l'interazione con i docenti e la piena fruibilità dei contenuti.

€ 1.800

L'EMINIM nasce in collaborazione con Amissima Assicurazioni SpA con la finalità di elevare le competenze di figure professionali che operano nel mercato assicurativo, oggetto di importanti cambiamenti strutturali che ne hanno modificato l'assetto negli ultimi anni. Il percorso è indicato a chi intende affacciarsi al mondo assicurativo e migliorare le competenze di chi nel settore opera già. Il progetto formativo mira a formare e aggiornare figure professionali in grado di gestire e coordinare l'attività professionale di agenti assicurativi, aspiranti tali, agenti finanziari che intendono svolgere la propria professione con una elevata attenzione alla customer care nella relazione pre e post vendita intesa in una logica più ampia della proposizione di offerta al cliente.

EXECUTIVE MASTER Tourism & Hospitality

EMAGSET

Governance e Gestione Sostenibile dell'Enogastronomia e del Territorio

Il percorso sarà disponibile sia in presenza a Lecce sia in live streaming grazie alla piattaforma G-Suite in grado di massimizzare l'interazione con i docenti e la piena fruibilità dei contenuti.

€ 5.500

L'EMAGSET, nato dalla collaborazione con Gambero Rosso Academy, è un progetto di alta formazione che si pone l'obiettivo di formare figure professionali adeguate, capaci di valorizzare le risorse culturali, materiali e immateriali, e i sistemi enogastronomici presenti in un dato territorio, promuovendoli attraverso competenze che originano dalla trasversalità disciplinare. L'EMAGSET propone dunque un approccio innovativo che consiste nel coniugare saperi umanistici con le tecniche del management, del marketing e della comunicazione, al servizio di un progetto di gestione sostenibile.



EMDIT

Digital Innovation per il Turismo

Il percorso sarà disponibile sia in presenza a Casamassima (BA) sia in live streaming grazie alla piattaforma G-Suite in grado di massimizzare l'interazione con i docenti e la piena fruibilità dei contenuti.

€ 3.500

L'EMDIT si propone di offrire agli studenti e a coloro che già operano nel settore turistico, nuovi strumenti manageriali e innovative competenze professionali atti a garantire efficacia a tutte le iniziative adottate in ambito turistico. Accanto a discipline caratterizzanti legate ai fondamenti di gestione del mercato turistico largo spazio viene dato agli aspetti sia teorici che pratici legati al tema delle nuove tecnologie applicate al turismo. Nel campo informatico, in particolare, vengono forniti gli strumenti teorici e pratici volti ad acquisire la capacità di ideare e gestire con efficacia contenuti e piattaforme web proprietarie oltre che per l'utilizzo dei customer generated media nella promozione turistica. Al termine del percorso formativo le figure professionali sono in grado di operare in molteplici ambiti: nelle istituzioni e negli enti pubblici che si occupano di governo turistico, nell'alta direzione e nelle aree marketing e amministrazione delle principali imprese del sistema turistico e, infine, in tutti i luoghi deputati allo sviluppo e all'internazionalizzazione delle imprese del settore.



EXECUTIVE MASTER Tourism & Hospitality

EMDAST

Data Science for Tourism

Il percorso sarà disponibile sia in presenza a Casamassima (BA) sia in live streaming grazie alla piattaforma G-Suite in grado di massimizzare l'interazione con i docenti e la piena fruibilità dei contenuti.

€ 3.500

L'EMDAST si pone l'obiettivo di formare un nuovo profilo professionale emergente, il "Data Scientist", specializzato a rispondere alle esigenze di imprese del turismo e di enti o agenzie incaricati di gestire destinazioni turistiche in grado di identificare, estrarre, rielaborare e gestire dati rilevanti per le diverse tipologie di imprese del settore Viaggi, turismo e anche delle imprese connesse alle industrie culturali e creative, ovvero di fornire risposte significative e concrete, utili alla definizione delle strategie e allo sviluppo del business. Il Data Scientist specializzato nel settore turistico avrà competenze e conoscenze multidisciplinari: competenze tecniche specifiche di data analysis e engineering; conoscenza approfondita dell'industria e delle imprese e delle loro specificità in termini di fonti e flussi di informazioni e di esigenze in termini di data analysis; competenze relative alla gestione di progetti e competenze trasversali come team working, problem solving.

EMTRDE

Travel Designer

Il percorso sarà disponibile sia in presenza a Casamassima (BA) sia in live streaming grazie alla piattaforma G-Suite in grado di massimizzare l'interazione con i docenti e la piena fruibilità dei contenuti.

€ 3.500

Sempre più richiesto dalle Agenzie di Viaggio e dalle OLTA (On line Travel Agency), il Travel designer si occupa della costruzione, commercializzazione e comunicazione delle proposte di viaggio, mediando il rapporto tra il mercato della domanda e quello dell'offerta turistica. Le sue capacità consulenziali, unite a doti di public speaking e comunicazione, sono caratteristiche peculiari di questo professionista del travel organizing, il cui profilo è completato dall'esperienza sul campo, che ne fanno una figura professionale ampiamente richiesta in ambito turistico. L'EMTDE si propone, quindi, di formare figure di esperti nella creazione di itinerari di viaggio esperienziali ad hoc e nella ideazione di concept in grado di incontrare le aspettative dei clienti.

EMWIBI

Wine Business Innovation

Il percorso sarà disponibile sia in presenza a Casamassima (BA) sia in live streaming grazie alla piattaforma G-Suite in grado di massimizzare l'interazione con i docenti e la piena fruibilità dei contenuti.

€ 3.500

L'EMWIBI si rivolge a imprenditori, responsabili commerciali di piccole e medie imprese del settore vitivinicolo, manager e professionisti che operano nell'area export di aziende del settore, consulenti, giovani che desiderano specializzarsi nell'ambito del settore vitivinicolo. Il percorso analizza le strategie più innovative di vendita del vino in nuovi mercati attraverso canali digitali nonché i processi di internazionalizzazione dell'industria vitivinicola con un'attenzione sia al piano strategico e commerciale, sia agli aspetti contrattuali legati al commercio internazionale. I partecipanti potranno sviluppare le capacità di lettura e analisi dei marketplace per posizionare al meglio i prodotti, definire le politiche e le azioni commerciali per lo sviluppo del wine business, organizzare e ottimizzare la rete di distribuzione del vino, sfruttare le nuove piattaforme digitali e affinare le proprie competenze di digital export.



EXECUTIVE MASTER Tourism & Hospitality

EN4T

English for Tourism



Il percorso sarà disponibile sia in presenza a Casamassima (BA) sia in live streaming grazie alla piattaforma G-Suite in grado di massimizzare l'interazione con i docenti e la piena fruibilità dei contenuti.



3.500

L'EN4T ha l'obiettivo di fornire strumenti per comunicare in modo efficace in lingua inglese nell'ambito turistico e del territorio. Durante il Master saranno esercitate le 4 abilità linguistiche (ascolto, parlato, scrittura e lettura) con un focus specifico sulle aree lessicali proprie dell'accoglienza e della conoscenza del territorio, dalla ristorazione ai beni culturali, dai trasporti all'amministrazione.

EXECUTIVE MASTER Executive Education

EMBA

Executive Master in Business Administration



Milano (MI)
Casamassima (BA)



18.000 per iscrizioni aziendali
16.000 per iscrizioni individuali

L'Executive MBA Part-Time della LUM School of Management è un percorso d'eccellenza di alta formazione universitaria in general management: un'esperienza di apprendimento a 360° in grado di coniugare rigore accademico e rilevanza professionale, pensato e strutturato per rendere compatibili studio e lavoro.

Scegliere di fare l'Executive MBA è una decisione strategica importante, una decisione che può cambiare la vita.

L'Executive MBA Part-Time della LUM School of Management si rivolge a manager, imprenditori e liberi professionisti desiderosi di sviluppare il loro massimo potenziale e accelerare la propria crescita professionale e personale.

L'Executive è un Learning LAB finalizzato ad esplorare gli ultimi trend, a sviluppare nuove competenze, ad analizzare ed acquisire i più innovativi modelli di business, di management e di leadership. Un percorso pensato e strutturato per rendere compatibili studio e lavoro.

La LUM School of Management promuove l'Executive MBA Part-Time con l'obiettivo di sviluppare nei partecipanti un patrimonio solido di competenze di General Management, permettendo di acquisire gli strumenti e i modelli più avanzati ed efficaci di management e di leadership.



EXECUTIVE MASTER Executive Education

EMBCO

Executive Master in Business Coaching



Milano



7.000 per iscrizioni aziendali
6.000 per iscrizioni individuali

L'Executive Master Part Time Mindfulness & Business Coaching for Change è un percorso di Coaching di alta formazione universitaria certificato da CEPAS – Bureau Veritas, Full Member di IPC (International Personal Certification Association), unica associazione che raggruppa a livello mondiale i più importanti organismi di certificazione di Auditor e di corsi di formazione. L'EMBCO è unico nel panorama degli Executive Master in Coaching poiché integra le competenze di Coaching con la Mindfulness, il Pensiero Sistemico e il Change Management per formare manager e professionisti che devono affrontare un mondo sempre più VUCAD (volatile, incerto, ambiguo e complesso). L'obiettivo è quello di far vivere ai partecipanti un viaggio di crescita personale e professionale oltre che sviluppare un patrimonio solido di competenze per gestire sempre meglio se stessi, i propri collaboratori, il rapporto con almeno quattro generazioni diverse e con il proprio capo. L'EMBCO si caratterizza anche per una metodologia di apprendimento in grado di trasferire immediatamente sul campo quanto appreso anche attraverso i Coaching LAB e il Project Work finale che si concretizza in un progetto di Business Coaching da svolgersi in aziende partner.

ALP

Accelerated Leadership Program



Milano



4.500

L'ALP, percorso di alta formazione universitaria, lavora sulla crescita a 360° delle principali competenze di leadership e di management necessarie a gestire sempre meglio se stessi, il rapporto con gli altri ed i collaboratori. Il programma si rivolge a manager, alti potenziali, liberi professionisti, project manager e imprenditori appartenenti a qualsiasi area funzionale/settore che hanno (o avranno) la responsabilità di guidare e/o gestire persone o unità organizzative. Come metodologia di apprendimento verrà utilizzata la metodologia dell'Action Learning, che mira a coinvolgere emotivamente, mentalmente e fisicamente i partecipanti nello svolgimento delle varie attività.

Grazie ad attività di outdoor training, self assessment, peer coaching, discussione di casi, testimonianze e simulazioni, ciascun partecipante avrà un ruolo attivo e centrale nelle dinamiche d'aula.



EXECUTIVE MASTER Politiche Sociali e Welfare

EMWER

Management del Welfare Regionale e dei Servizi Socio-Sanitari

Casamassima (BA)

2.400

L'EMWER si propone di offrire ai partecipanti gli strumenti per conoscere e confrontare i sistemi regionali di welfare comparando le migliori soluzioni per implementarle nei territori; approfondire le soluzioni che consentono il miglioramento dei risultati clinici e sociali; apprendere soluzioni che consentano di misurare gli esiti del lavoro professionale nei diversi setting operativi; identificare le potenzialità messe a disposizione dalle pratiche generative; consentire a giovani professionisti di contribuire all'innovazione professionale e organizzativa nei servizi.

EMMASC

Management e governance delle società cooperative

Il percorso sarà disponibile sia in presenza a Casamassima (BA) e Milano sia in live streaming grazie alla piattaforma G-Suite in grado di massimizzare l'interazione con i docenti e la piena fruibilità dei contenuti.

3.800

L'EMMASC è un percorso formativo finalizzato a rendere più qualificate le capacità professionali di coloro che vogliono sviluppare competenze manageriali e gestionali specificatamente utilizzabili dalle società cooperative anche al fine di garantire una adeguata formazione al management esistente in cooperativa, per la valorizzazione del sistema cooperativo quale rete di imprese, per favorire l'attivazione di organici programmi di integrazione e gestione aziendale, con specifico riferimento alle imprese cooperative. Al termine del percorso formativo, i corsisti avranno un'adeguata conoscenza delle discipline economiche, gestionali, giuridiche e tributarie, con specifico riferimento alle Società Cooperative e saranno in grado di operare con un elevato grado di autonomia all'interno delle società cooperative e dei consorzi che collaborano con enti pubblici e organismi finanziari, ovvero di fornire consulenza e valore aggiunto alle stesse società.

EXECUTIVE MASTER Pubblica Amministrazione

EMMAEL

Amministratori di Enti Locali

Il percorso sarà disponibile sia in presenza a Casamassima (BA) sia in live streaming grazie alla piattaforma G-Suite in grado di massimizzare l'interazione con i docenti e la piena fruibilità dei contenuti.

1.500

L'EMMAEL si propone di approfondire le sfide del contesto economico e politico, nella fattispecie per gli Enti Locali che richiedono la formazione di nuova una classe politica capace di creare Amministratori in grado di garantire, alla cittadinanza, preparazione e capacità di programmazione; un manager della Politica, insomma, che sappia dare attraverso i diversi mezzi di comunicazione, risposte ai cittadini. In un'ottica, dunque, di profonda modificazione legislativa, demografica ed economica, coloro i quali vogliono avvicinarsi ad un percorso di impegno civico ed amministrativo, devono necessariamente essere in possesso di conoscenze di fondamentale importanza per garantire una buona riuscita del proprio mandato elettorale.



EXECUTIVE MASTER Pubblica Amministrazione

EMRUP

Project Management per RUP

Il percorso sarà disponibile sia in presenza a Casamassima (BA) e Milano sia in live streaming grazie alla piattaforma G-Suite in grado di massimizzare l'interazione con i docenti e la piena fruibilità dei contenuti.

2.400 e non comprende il costo di iscrizione all'esame di certificazione.

L'EMRUP è finalizzato ad approfondire la figura del responsabile unico del procedimento (RUP) nell'ambito della PA, figura che negli ultimi anni ha subito una sostanziale evoluzione a seguito della delibera dell'ANAC (Autorità Nazionale Anticorruzione) che ha fissato specifici requisiti di competenza e professionalità rispetto a quanto disposto dal Codice degli Appalti, in relazione alla complessità dei lavori gestiti. L'EMRUP si rivolge, inoltre, a tutti coloro che operano, o dovranno operare, all'interno di contesti organizzati pubblici o privati, con compiti di gestione e coordinamento di iniziative progettuali che, oltre ad essere introdotti nel campo legalistico degli appalti intendono acquisire conoscenze e competenze metodologiche del Project Management per ottenere immediatamente un accreditamento riconosciuto a livello nazionale e internazionale conseguendo una "Certificazione di terza parte" in conformità alla norma UNI 11648:2016 e alla norma UNI ISO 21500.

EXECUTIVE MASTER Sanità

EM-PAMAHP

Public Affairs & Market Access in Healthcare & Pharma

Il percorso sarà disponibile sia in presenza a Casamassima (BA) sia in live streaming grazie alla piattaforma G-Suite in grado di massimizzare l'interazione con i docenti e la piena fruibilità dei contenuti.

2.400
La quota per gli associati APPAS è di € 1.800.

L'EM-PAMAHP rivolto a neolaureati in discipline scientifiche ed economiche e professionisti già attivi nel settore healthcare (Public Affairs Manager, Regional Affairs Manager, Key Account Manager) mira a sviluppare conoscenze specialistiche in materia di economia, diritto e management del settore sanitario e farmaceutico; offrire un percorso di apprendimento che permetta la gestione efficace della comunicazione e delle relazioni istituzionali; creare capacità di lavoro in dimensione progettuale. Il tutto al fine di consolidare e trasferire le conoscenze tecnico pratiche in una solida e innovativa esperienza professionale, per promuovere un modello di approccio manageriale alla rappresentanza degli interessi privati nei confronti delle pubbliche istituzioni sanitarie, con particolare riferimento al market access nel settore farmaceutico.

Partner





EXECUTIVE MASTER School of Law

EMPALC

Misure Patrimoniali di Lotta alla Criminalità

Il edizione



Il percorso sarà disponibile sia in presenza a Casamassima (BA) e Milano sia in live streaming grazie alla piattaforma G-Suite in grado di massimizzare l'interazione con i docenti e la piena fruibilità dei contenuti.



2.100

EMFAS

Diritto della famiglia e delle successioni



Il percorso sarà disponibile sia in presenza a Casamassima (BA) sia in live streaming grazie alla piattaforma G-Suite in grado di massimizzare l'interazione con i docenti e la piena fruibilità dei contenuti.



3.000

EMGEA

Gestione dei rifiuti e tutela ambientale



Il percorso sarà disponibile sia in presenza a Casamassima (BA) sia in live streaming grazie alla piattaforma G-Suite in grado di massimizzare l'interazione con i docenti e la piena fruibilità dei contenuti.



3.000

L'EMPALC risponde alla crescente richiesta di figure professionali qualificate in grado di affrontare, con competenza giuridica e aziendalistica, le problematiche legate alle misure patrimoniali di lotta e contrasto alla criminalità economica e organizzata, in particolare in tema di nomina, poteri, compiti e responsabilità dei soggetti impegnati nella gestione e destinazione dei beni sequestrati e confiscati alle organizzazioni criminose. EMPALC, infatti, formerà le figure in grado di svolgere gli incarichi ricoperti da amministratori giudiziari e loro coadiutori, ossia da tutti quei professionisti di fiducia nominati dagli organi statali competenti o dalla stessa amministrazione giudiziaria per la gestione ed il recupero dei patrimoni – aziende o complessi immobiliari – cumulati illecitamente.

L'EMFAS, volto all'approfondimento sistematico dei delicati, numerosi e controversi problemi che attengono alle relazioni familiari, con particolare attenzione alla loro evoluzione e ai connessi problemi di natura successoria, formerà tutti i professionisti che sentano la necessità di riqualificarsi e/o di ampliare e specializzare le proprie competenze e conoscenze. L'obiettivo è di tradurre tali conoscenze in competenze specialistiche più adeguate alle moderne dinamiche di una realtà multietnica nella quale coesistono una variegata serie di indici normativi, internazionali, comunitari e nazionali di fronte ai quali l'operatore del diritto ha sempre maggiori difficoltà ad orientarsi.

L'EMGEA offrirà una formazione ampia e completa sotto tutti i profili inerenti la gestione dei rifiuti e la tutela dell'ecosistema. La tutela ambientale assume una peculiare complessità, connessa, non solo all'esigenza di salvaguardare l'ecosistema, ma anche dall'accentuato tecnicismo e dalla evidente interdisciplinarietà delle questioni, che finiscono per intersecare competenze di giuristi, economisti, chimici, biologi ed ingegneri. Sotto il profilo strettamente giuridico, poi, le difficoltà sono accresciute dalla cospicua mole di norme e disposizioni di diversa matrice (nazionale, europea, regionale), che devono essere coordinate e ricondotte a sistema.



MASTER SPECIALISTICI Imprese

MIS

Intelligence per la Sicurezza Nazionale e Internazionale



Milano



3.500

Il Master formerà dipendenti pubblici e privati, imprenditori e liberi professionisti nel settore dei contratti pubblici, il cui mercato, negli ultimi anni, in Italia ha raggiunto il valore di circa 105 miliardi di Euro, si da divenire appetibile per gli operatori economici dei settori dei lavori, servizi e forniture. Lo strumento del contratto pubblico è poi ineludibile per le pubbliche amministrazioni, per far fronte alle esigenze connesse al suo funzionamento e per soddisfare gli interessi pubblici che è chiamata a curare. Il MEPP si rivolge pertanto a dirigenti e funzionari delle pubbliche amministrazioni e di società partecipate, a imprenditori e dipendenti di imprese che operano o aspirano ad operare nel settore delle commesse pubbliche (come enti aggiudicatori o come operatori economici), nonché a professionisti che intendano specializzarsi in questo settore.

MSA

Strategic Affairs e Gestione delle relazioni tra privati e PA



Milano



5.000

Il Master si pone l'obiettivo di fornire una disamina completa rispetto alla disciplina relativa all'attività di lobbying, partendo dalla normativa di riferimento, passando per la creazione del piano operativo, all'analisi delle skill del lobbista fino all'analisi di case study. Il Master vuole così concorrere alla formazione di professionisti esperti in relazioni istituzionali, nella rappresentanza d'interessi e nella comunicazione d'impresa. Questi professionisti potranno svolgere la loro attività in organizzazioni sia private che pubbliche, in agenzie di lobby, in enti profit e no-profit. Ai partecipanti verrà data l'opportunità di avere una formazione completa sull'attività di lobbying partendo dall'analisi normativa di riferimento per passare alla pianificazione operativa ed arrivare all'analisi delle competenze del lobbista.

MEMA

Meccatronica & Management



Milano



10.000

Il MEMA è un Master specialistico Full Time, che nasce da una partnership strategica con le principali aziende del settore dell'automazione, per dare risposta alle esigenze professionali della nuova era dell'Industry 5.0 e della Digital Automation, sviluppando un bagaglio adeguato di hard e soft skills. Il Master MEMA intende essere un percorso d'apprendimento e di crescita, personale e professionale, unico nel panorama accademico italiano ed internazionale, capace di fornire una risposta concreta alla richiesta sempre più pressante delle aziende di incontrare candidati che presentino, accanto a indubbie competenze tecniche, ottime capacità relazionali oltre a competenze di leadership e di management.

CORSI DI ALTA FORMAZIONE E SPECIALIZZAZIONE

Imprese

- Giornalismo Economico e Comunicazione d'Impresa
- Comunicazione strategica
- Gestire la crescita delle imprese familiari
- Progettare e gestire i processi di internazionalizzazione
- Programmare e valutare gli investimenti
- Big data e analisi per le decisioni aziendali
- Tecniche di negoziazione e gestione delle vendite
- Gestione dei social media per le PMI
- E-commerce per le PMI
- Web marketing e social media per le imprese ricettive
- Web marketing e social media per le imprese della ristorazione
- E-commerce & e- payment
- Analisi dei Costi, Budget e Reporting
- Gestione delle operations: lean & project management
- Smart working & Performance
- Leadership Aziendale
- Management delle Società Calcistiche
- Project Management – Gli strumenti software per la gestione dei progetti
- Project Management – Base
- Project Management – Avanzato
- Lean Production – Corso Base
- Lean Production – Corso Avanzato
- La gestione della crisi d'impresa
- International Value
- Gestire l'azienda come una partita a scacchi e vincere
- Aspetti civilistici e Fiscali

Digital Transformation

- LUM Salesforce Academy
 - Salesforce Marketing Specialist
 - Salesforce Administrative Essentials
 - Salesforce Platform Developer
- Gestione degli eventi online

Tourism & Hospitality

- Digital Destination Management
- Smart Tourism Web Academy
- Hotel Costing e Revenue Management
- Booking Online & Front Office Manager
- Digital Marketing delle Strutture Ricettive
- Digital Marketing della Ristorazione
- Technology & Innovation Manager

corsi di alta formazione e specializzazione

I Corsi di Alta formazione e Specializzazione sono corsi di perfezionamento e aggiornamento pensati per imprenditori, manager di aziende pubbliche e private, professionisti e consulenti, amministratori pubblici e di soggetti non profit, che vogliono governare in modo consapevole i processi di innovazione e riposizionamento delle loro organizzazioni.



CORSI DI ALTA FORMAZIONE E SPECIALIZZAZIONE

Politiche sociali e welfare

- Management e Governance delle Società Cooperative
- Fundraising e Progettazione Sociale

Pubblica amministrazione

- Metodi e strumenti per la promozione e la gestione di processi partecipativi a livello locale
- Pianificazione e sviluppo sostenibile del territorio
- Responsabilità civile e penale del Sindaco in ambito di protezione civile
- Revisori Enti Locali
- Management e direzione degli istituti scolastici
- Comunicazione per l'innovazione della Pubblica Amministrazione
- Lean Public Administration – Corso Base
- Lean Public Administration – Corso Avanzato

Sanità

- Health Technology Assesment: modelli organizzativi e valutazioni economiche – PNRR
- Organizzazione e gestione delle cure palliative e pediatriche territoriali
- Organizzazione Ospedale-territorio in era pandemica: Gestione operativa dell'Emergenza – Urgenza – PNRR
- Innovazione e digitalizzazione del Servizio Sanitario Nazionale – PNRR
- Reti di prossimità, strutture e telemedicina per l'assistenza territoriale – PNRR
- Programma di Formazione Manageriale per la Dirigenza del Sistema Sanitario
- Lean Healthcare – Corso Base
- Lean Healthcare – Corso Avanzato
- Management delle risorse umane in Sanità
- Facilitation per la Qualità e l'Accreditamento delle strutture sanitarie sociosanitarie

School of Law

- Preparazione al concorso di magistrato tributario specializzato



i laboratori



I LABORATORI

CONTROLLO DI GESTIONE E ACTIVITY BASED COSTING (ABC)

La principale attività del laboratorio è quella di creare modelli di analisi e valutazione dei costi attraverso metodologie finalizzate soprattutto ad indagini di natura extra contabile (es. ABC) e di imputazione e ribaltamento dei costi comuni. L'acquisizione di tali competenze è da ritenersi fondamentale tenuto conto delle importanti rivisitazioni dell'impianto normativo del Sistema Sanitario Nazionale (vedi Legge di Stabilità 2016, Legge di Bilancio 2017 e DM 70/2015) che hanno imposto una rigorosa regolarizzazione dei Bilanci ed un pedissequo rispetto degli standard di qualità. Occorre partire da alcune condizioni di base:

- la prima di tipo organizzativo/riorganizzativo a livello sistemico e poi a livello specifico (di reparto, DRG etc);
- la seconda di razionalizzazione attraverso un sistema di analisi dei costi finalizzato alla identificazione, all'imputazione/ribaltamento dei costi indiretti sanitari e non, alla tracciatura dei diretti, attraverso la tecnica dell'Activity Based Costing (ABC);
- utilizzo come fonte della Contabilità Analitica.

In tale contesto si inserisce l'attività di ricerca e analisi intervento svolta nelle aziende di riferimento, nella fattispecie in ambito sanitario, che ha l'obiettivo di analizzare con attenzione i costi di ogni singola fase del processo, intendendo per esso, non solo il DRG di riferimento ma l'intero percorso del paziente, spesso ben più ampio rispetto al lasso temporale ospedalizzazione-SDO. L'analisi delle singole fasi risulta fondamentale per valutare ogni passaggio necessario per costruirne il percorso del paziente. Il fine è quello di dichiarare i valori di riferimento e renderli leggibili a tutti i livelli, sia all'interno sia all'esterno dell'organizzazione. I pilastri del modello di Laboratorio sono: trasparenza, rendicontazione e responsabilizzazione in tutti i livelli dell'organizzazione. L'analisi per processi e l'utilizzo dell'ABC quale strumento operativo, sono indispensabili per costruire ed impiegare correttamente il sistema degli indicatori gestionali (produttività economico-sanitaria), oltre che per misurare, interpretare, controllare (programmare, monitorare, valutare) i fenomeni gestionali.

Due gli indicatori principali:

- Efficacia gestionale (o efficacia tout court)
- Efficienza (legati da una relazione bidirezionale dove la Collettività conferisce risorse (personale, materiale, etc.) alla Sanità la quale restituisce risultati (prodotti, servizi)

Fasi

- DETERMINARE le caratteristiche strutturali delle diverse componenti dei costi
- ANALISI dei costi (Management accounting)
- MISURARE le variazioni dei ricavi al variare della produzione
- VALUTAZIONE dei costi
- ELABORAZIONE di SCENARI STRATEGICI (Strategic Cost Management)
- EVIDENZIARE i processi strutturati di gestione dei costi stessi

Master Universitari di I Livello

- **MAC** - Auditing e Controllo Interno

Programmi formativi progettati dal Laboratorio



I LABORATORI

EuroE-healthLAB EUROPROGETTAZIONE E FUNDRAISING

L'Accordo raggiunto dai 27 Paesi membri dell'Unione europea sul bilancio 2021-2027 e sul piano per la ripresa dalla crisi generata dal Covid-19, consente al Quadro finanziario pluriennale, ulteriormente rafforzato dallo strumento Next Generation EU, di disporre di un totale di risorse pari a 1.824,3 miliardi di euro. L'Unione Europea afferma quindi il proprio ruolo da protagonista nelle politiche di sviluppo, ponendo sempre più l'accento sulla necessità di affrontare congiuntamente le nuove sfide, stimolando forme di cooperazione rinnovata e rafforzata con altri Paesi, dentro e fuori i confini dell'Europa.

Su queste premesse si basa il laboratorio di E-Health integrandosi nel Piano Nazionale di Ripresa e Resilienza (PNRR) quale strumento essenziale che pone le basi per un radicale cambiamento del panorama italiano al fine di abbattere le disuguaglianze, ridurre i divari sociali e prospettare il Paese verso un futuro più digital e green.

Il Piano viene definito di Ripresa in quanto è volto a supportare l'Italia durante la pandemia e a costruire un futuro in grado di incrementare la qualità del lavoro, dell'occupazione e dei servizi pubblici quali salute ed istruzione; di Resilienza perché volto a prendere le giuste decisioni ed impiegare le risorse necessarie per affrontare la crisi odierna e le future avversità; di Riforma poiché è necessario porre in atto una strategia di riforme che costituisce il fattore necessario e abilitante dell'intero piano nazionale.

La "Salute" è proprio una delle sei missioni strategiche del PNRR dove sono previsti importanti investimenti in "Innovazione, ricerca e digitalizzazione dell'assistenza sanitaria" per la realizzazione di ospedali sicuri, tecnologici e sostenibili. La digitalizzazione e l'innovazione costituiscono lo strumento che può permettere all'Italia una forte riorganizzazione sanitaria con una medicina e una sanità sempre più territoriale e meno ospedalecentrica; è necessario quindi un rapido e profondo ripensamento delle strategie, dei modelli e degli strumenti del Sistema Salute in tutti i Paesi e a tutti i livelli della sanità, nel quale la Digital Transformation rivestirà un ruolo centrale e strategico.

Su queste premesse si basa il laboratorio "EURO E-HEALTH" che intende offrire strumenti e metodi per migliorare e rafforzare conoscenze e competenze in grado di garantire l'accesso ai fondi europei, da parte dei diversi soggetti che saranno chiamati a gestirli, per garantire efficacia ed efficienza allo sviluppo di progetti.

Programmi formativi progettati dal Laboratorio

Master Universitari di I Livello

- **MIMAS** - Innovation Management delle Aziende Sanitarie

Master Universitari di II Livello

- **MAPPFE** - Pianificazione e Programmazione dei Fondi Europei



I LABORATORI

HR Lab – HUMAN RESOURCES MANAGEMENT



Adattarsi al cambiamento e promuovere un cambio culturale attraverso nuovi modelli di governance volti al benessere organizzativo è la vera sfida delle aziende per il futuro. È errato pensare che il cambiamento possa avvenire affidandosi ad algoritmi o a robot: il cambiamento e l'innovazione possono arrivare solo dal Capitale Umano di un'azienda. È per questo che nasce a Milano la prima edizione di HRLab Human Capital, un forum sulle risorse umane dove verranno trattate diverse tematiche quali lavoro, qualità e benessere.

Oggi più che mai è necessario affrontare le criticità aziendali nella prospettiva dell'azione e non di una sterile analisi fine a se stessa. Si rischia così di passare da un'analisi alla paralisi e questo è il pericolo maggiore da evitare alle soglie della "tempesta perfetta". Possiamo fare molte ipotesi, discutere quali saranno gli scenari e i trend futuri, ma resta sempre un paradigma vincente tra i tanti che cambieranno il nostro modo di vivere e lavorare; lo sviluppo delle persone resta il migliore investimento.

Per questo il ruolo dell'HR è sempre più strategico, trasversale tra le funzioni: un protagonista del cambiamento culturale delle imprese.

Il Forum vuole essere, quindi, una giornata dedicata al mondo delle Risorse Umane per celebrare l'importanza del Capitale Umano all'interno delle organizzazioni che, sempre più, devono lavorare in un'ottica di Value Based Management al fine della valorizzazione delle risorse e il benessere nelle organizzazioni.

Programmi formativi progettati dal Laboratorio

Master Universitari di I Livello

- **MAHRM** – Organizzazione & Human Resources Management
- **MAGRU** – Organizational Behaviour e Gestione delle Risorse Umane

Master Universitari di II Livello

- **MARIOL** – Ri-Organizzazione e Lean Management in PA e Sanità
- **MASHR** – Sustainable Human Resource Management



I LABORATORI

LEAN ORGANIZATION



Il laboratorio Lean Healthcare ha come oggetto un progetto di miglioramento delle prestazioni dei servizi erogati al paziente finale e di una contemporanea drastica riduzione degli sprechi all'interno delle strutture sanitarie, il tutto attraverso l'adozione dell'approccio snello in ambito sanitario ("lean healthcare"). Il Laboratorio si propone di svolgere attività di consulenza e supporto alle aziende che volessero implementare il processo nella loro organizzazione. Con il laboratorio si vanno a monitorare e supportare tutte le fasi di implementazione, dalla parte didattico-formativa a quella meramente pratica e operativa con la costruzione di tipo "hand made" del processo di implementazione.

Le fasi:

- introduzione alla Lean, il Value Stream (flusso del valore) e i 5 principi base del lean;
- Lean leadership e Lean Strategy;
- metodologia 5S (ordine e pulizia);
- l'approccio 3P (Production-Preparation-Process) per semplificare i flussi;
- analisi statistiche degli interventi sanitari, Jidoka (correzione immediata dei problemi da parte delle persone); piano d'azione per la sanità snella (analisi dei gap); Kaizen blitz (miglioramento rapido in una settimana); tipi di Kaizen;
- esercitazioni e role playng.

L'elemento caratterizzante del programma lean healthcare consiste in ulteriori due fondamentali aspetti, spesso trascurati:

- economico-finanziario: capita frequentemente di avviare progetti lean senza avere la certezza di tradurre sul bilancio i benefici attesi. Il nostro approccio prevede una fondata
- contabilizzazione della riduzione degli sprechi e dei costi improduttivi e del loro impatto sul conto economico e il flusso di cassa;
- pianificazione: i progetti lean, visti da soli, producono i maggiori risultati sulle attività esecutive e sull'organizzazione del lavoro. Tuttavia, l'assenza dell'ombrello di un sistema di pianificazione solido e strutturato, si rischia di guidare un'auto nella notte che accelera ma a farli spenti, senza quindi la visibilità necessaria per parare gli imprevisti e le variazioni della domanda o della fornitura dei servizi.

Master Universitari di I Livello

- **MIMAS** – Innovation Management delle Aziende Sanitarie

Master Universitari di II Livello

- **MARIOL** – Ri-Organizzazione e Lean Management in PA e Sanità

Programmi formativi progettati dal Laboratorio

Certificazioni Lean

- **Lean & Operations Healthcare** per professionisti del mondo della Sanità pubblica e privata, infermieri, medici, dirigenti e funzionari e neolaureati in qualsiasi indirizzo di studi.
- **Lean & Operations Manufacturing** per professionisti del mondo della consulenza, dipendenti di aziende private e professionisti del settore, neolaureati in qualsiasi indirizzo di studi.

Certificazioni Lean Six Sigma

- **Lean Six Sigma Yellow Belt** per giovani professionisti che vogliono acquisire le conoscenze dei processi di lean transformation.
- **Lean Six Sigma Green Belt** per professionisti junior e senior che vogliono acquisire conoscenze e competenze di calcolo nei processi di lean transformation.
- **Lean Six Sigma Black Belt** per professionisti Senior che hanno già competenze ed esperienze in ambito Six Sigma e che vogliono approfondire strumenti di analisi statistiche, metodologie proattive di problem solving per la gestione dei processi di cambiamento.



I LABORATORI

MODELLIZZAZIONE, MONITORAGGIO E MANAGEMENT DEI SISTEMI AMBIENTALI

La finalità del laboratorio è quella di affrontare, con un approccio teorico-pratico, tematiche della Green Economy e strumenti legati ai sistemi di conoscenza ambientale e territoriale che, solo se ben conosciute ed integrate, possono rispondere alle esigenze ed alle responsabilità che oggi amministratori pubblici, imprenditori, manager e professionisti hanno nei confronti delle loro comunità. La gestione dell'ambiente, infatti, passa, da un lato, attraverso la comprensione delle dinamiche ambientali, ecologiche, sociali ed economiche che, in modo sempre più rapido ed imprevedibile, cambiano le nostre comunità, e, dall'altro, attraverso la conoscenza e la concreta attuazione dei complessi strumenti di analisi e modelli operativi per la gestione dell'ambiente e del territorio con cui sono chiamati ad operare le Pubbliche Amministrazioni, i professionisti e le imprese, con evidenti ricadute sulla qualità della vita delle comunità stesse.

Una nuova frontiera analitica e modellistica rivolta ai territori ed alle città è quella della organizzazione di unità di gestione ambientale e territoriale che possano affrontare le sfide dall'economia verde ossia quelle della 'sostenibilità' poste dall'ambiente ai processi antropici. Il tema della sostenibilità delle trasformazioni ambientali è globale e strategico per il prossimo futuro. Città - finora soprattutto città metropolitane e megacities - ma anche regioni, paesi, e sistemi di paesi attraverso l'intero pianeta non dispongono ancora di istituzioni coerenti e multiscalari per la gestione della conoscenza e il governo delle politiche su questo tema cruciale: un tema che è al tempo stesso economico e sociale, tecnico e di conoscenze strategiche orientate in coerenti quadri di governo politico di territori e città sempre più integrati in complessi sistemi di relazioni insediative e produttive.

L'attività laboratoriale è orientata alla costruzione di professionalità utili a questo articolato e ambizioso insieme di obiettivi e si presenta innovativo nella sua considerazione di analisi e metodi per sistemi ed ecosistemi (sistemi ambientali) consapevoli e performanti - 'intelligenti' - in situazioni complesse e dinamiche. Si propone, pertanto, l'obiettivo di formare figure professionali, manageriali ed imprenditoriali in grado di:

- disporre delle conoscenze di base necessarie per affrontare i processi di pianificazione e gestione ambientale e territoriale nell'ottica di una strategia di sostenibilità,
- effettuare un'analisi completa delle caratteristiche e dei bisogni dell'ambiente e del territorio per valutarne le concrete possibilità di intervento volte allo sviluppo sostenibile;
- gestire (pianificare, realizzare, valutare, monitorare) le analisi ed i modelli operativi per supportare i sistemi di gestione ambientale e territoriale nell'ambito di equipe multidisciplinari;
- sviluppare un integrato sistema di know-how, di conoscenza-nella-azione che è parte essenziale delle organizzazioni e delle tecnologie intelligenti per la gestione avanzata di sistemi e ecosistemi.

Master Universitari di II Livello

- **MOAMES** - Monitoring, Modelling & Management dei Sistemi Ambientali

Programmi
formativi
progettati
dal Laboratorio



I LABORATORI

MONDO SCUOLA



L'Università LUM Giuseppe Degennaro aderisce all'iniziativa Carta del Docente per l'erogazione di servizi formativi ai docenti di ruolo delle istituzioni scolastiche di ogni ordine e grado che possono utilizzare il bonus di 500 per iscriversi a corsi di laurea e master universitari oppure corsi di lingue o formazione professionale.

Programmi formativi progettati dal Laboratorio

La School of Management dell'Università LUM Jean Monnet segue con grande interesse le novità normative, pedagogiche e di sperimentazione didattica finalizzate all'innalzamento dei livelli di istruzione e delle competenze dei docenti e degli studenti. Una scuola nuova ed integrata nel contesto territoriale, più autonoma e aperta, idonea in ogni ordine e grado a svolgere quel ruolo indispensabile che le spetta nella società della conoscenza, deve fondarsi su competenze e strumenti didattici, pedagogici e culturali tali da garantire il diritto allo studio, contrastare le disuguaglianze socio-culturali e territoriali, prevenire e recuperare l'abbandono e la dispersione scolastica, costruire curricula coerenti con i nuovi stili di apprendimento. I corsi offerti dalla School of Management dell'Università LUM Jean Monnet sono strutturati secondo l'idea di Scuola quale laboratorio permanente di ricerca, sperimentazione e innovazione didattica.

L'offerta formativa verte sul rafforzamento delle competenze in quattro ambiti fondamentali da realizzarsi attraverso una serie di moduli didattici e seminari riconducibili all'uno e/o all'altro ambito:

- Metodologie alternative
- Apprendimento in modo innovativo
- Conoscenza e utilizzo di strumenti compensativi
- Formazione professionalità del docente e modalità di gestione dei rapporti interpersonali

Master Universitari di II Livello

- **MADIS** - Direzione e Gestione degli Istituti Scolastici

Corsi di formazione professionale pubblicati su piattaforma SOFIA

- Curriculum verticale, didattica e certificazione delle competenze Il ciclo
- Il curriculum verticale e gli EAS (Episodio di Apprendimento Situato)
- Corso di formazione didattica inclusiva DSA e BES
- Stress Lavoro Correlato e Mediazione dei conflitti a scuola
- Apprendere col metodo analogico (Camillo Bortolato)
- Lo stato della comunicazione del sordo e sue implicazioni Lis primo livello: lingua dei segni italiana)
- Corso Senza zaino
- Corso di formazione sulla dislessia
- Learning Objects e Didattica con la LIM
- IT Security ed Educazione ai nuovi Media
- Fare didattica col Web, Social Media e Cloud Computing
- Professionalità del docente
- Competenze digitali per l'innovazione didattica e metodologica
- Potenziamento lingua italiana per alunni stranieri
- Il coding



I LABORATORI

PROGETTO URBANO STRATEGICO

Il laboratorio è finalizzato alla progettazione condivisa di un programma di lavori per il Progetto Urbano Strategico di un centro urbano. Nell'attuale fase urbanistica della Rigenerazione Urbana, del Consumo di suolo zero e della messa in sicurezza del paesaggio, la definizione e la verifica sul campo di un protocollo di individuazione delle priorità e di selezione del sistema degli interventi capaci di incidere nei contesti, produrranno un Disciplinare di indirizzo per la Rigenerazione Urbana.

La metodologia del Progetto Urbano Strategico (PUS) sta emergendo come strumento di intervento sul corpo della città ideale per l'attuazione della Rigenerazione Urbana. Con la fine della stagione dell'espansione urbana, la città esistente diviene il contesto di intervento possibile per reagire alla crisi urbana degli ultimi dieci anni con ovvi vantaggi economici e sociali.

Dotare le Pubbliche Amministrazioni di un Disciplinare di indirizzo verificato sul campo attraverso la definizione di un Programma di lavoro per un PUS di un centro urbano reale è un obiettivo che può consentire a molte città di predisporre una strategia complessiva di intervento per punti. Una serie di aree e luoghi possono dimostrarsi capaci, nel loro insieme, di generare un diffuso fenomeno di riqualificazione dell'insediamento e, di conseguenza, della sua comunità.

Il programma si articola in cinque fasi:

- L'impostazione metodologica e l'istruttoria: dal caso studio alla struttura del documento
- Lo sviluppo del lavoro condiviso: dal Programma per il Progetto Urbano Strategico al Disciplinare di indirizzo per le PA
- Il confronto e la discussione pubblica intermedia come contributo all'elaborazione del lavoro
- L'affinamento progettuale e la scrittura del disciplinare
- La discussione degli esiti come occasione per l'affinamento definitivo

Master Universitari di II Livello

- **MACHM** – Culture and Heritage Management
- **MACHSIN** – Change Management & Social Innovation
- **MAGPA** – Management & E-Governance della Pubblica Amministrazione
- **MASIC** – Public and Innovation Management. Smart City
- **MURM** – Urban Regeneration and Management

Programmi formativi progettati dal Laboratorio



I LABORATORI

VBHC VALUE BASED HEALTHCARE

In Italia le tematiche afferenti agli sprechi ed all'ottimizzazione del Sistema Sanitario Nazionale (SSN) sono un hot topic ed occupano un posto di rilievo nei dibattiti tra gli esperti, tanto da attenzionare molto i policy maker ed i provider dei sistemi sanitari, che in questo contesto, si interrogano su come utilizzare le risorse che hanno a disposizione in modo efficace ed efficiente. La ricerca delle soluzioni a questi problemi si è estesa oltre i confini della pratica sanitaria per studiare paradigmi organizzativi che sono stati mutuati da altri settori al fine di comprendere quali potessero essere le metodologie migliori per efficientare il sistema sanitario tramite un focus-on sul concetto di valore percepito dal fruitore finale (il paziente), gli outcomes necessari per la sua definizione e la riduzione dei costi a monte dell'organizzazione.

Il VBHC nasce come un'intuizione che definisce la necessità di legare la qualità del servizio erogato al costo totale, mettendo in evidenza come i due fattori non possono essere esaminati singolarmente ma devono essere elementi di una stessa equazione, differendo dall'attuale approccio, in cui i fornitori sono pagati in base alla quantità di servizi sanitari erogati.

$$\text{PATIENT VALUE} = \frac{\text{HEALTH OUTCOMES}}{\text{COSTS OF DELIVERING THE OUTCOMES}}$$

Al numeratore ci sono gli outcomes, ovvero i risultati che interessano la condizione medica del paziente lungo l'intero ciclo di cura. Attualmente in sanità si misurano dei risultati, ma che spesso fanno riferimento alla conformità rispetto al processo o alle linee guida proposte per trattare una patologia. Una volta definito e adottato l'obiettivo del valore come goal comune, l'implementazione del VBHC richiede da parte di ogni provider, l'adozione di un programma strategico composto da sei componenti interconnessi, chiamato Value Agenda che è composta da sei elementi:

- organizzazione della pratica medica in Integrated Practice Unit (IPU),
- la misurazione degli esiti e dei costi medici per ciascun paziente,
- passaggio a pagamenti bundled per percorsi di cura,
- integrazione dei percorsi di cura,
- modelli di reti territoriali di cura e assistenza
- adozione di una piattaforma informatica abilitante

Il Laboratorio si pone come obiettivo quello di supportare le organizzazioni nei loro processi di riorganizzazione sanitaria verso una necessaria integrazione non solo da un punto di vista strategico- organizzativo, ma anche di tipo informatico, supportata con database per la condivisione dei dati al fine di effettuare una mappatura dei percorsi di cura prestando importanti supporti ai decision makers.

Programmi formativi progettati dal Laboratorio

Master Universitari di I Livello

- **MIMAS** – Innovation Management delle Aziende Sanitarie

Master Universitari di II Livello

- **MARIOL** – Ri-Organizzazione e Lean Management in PA e Sanità



I LABORATORI

GESTIONE GRANDI RISCHI E MAXI EMERGENZE

La necessità di intervenire in situazioni di emergenza dovute a calamità naturali o a situazioni di criticità localizzate sul territorio è notevolmente aumentata negli ultimi anni e questo richiede un'attenzione sempre maggiore rispetto ai temi della pianificazione e gestione dell'emergenza ed una perfetta sinergia fra i soggetti che per primi partecipano alle attività di previsione, pianificazione e gestione degli eventi. È noto che organizzare, gestire e valutare l'impatto sociale di un maxi evento, rappresentano temi di attuale ed estrema importanza destinati ad esserlo sempre più nel futuro e che richiedono necessariamente la compartecipazione di più componenti non solo di tipo sanitario, ma anche di tipo manageriale e di coordinamento, per una proficua gestione dell'evento in senso stretto. Inoltre, l'efficacia di qualunque tipo di azione messa in campo deve essere risultato di un lavoro sinergico e rinforzato da competenze e nozioni sempre più approfondite e qualificate. Il laboratorio sulla gestione dei grandi rischi e delle maxi emergenze, ha l'ambizione di voler creare un vero e proprio modello di formazione trasversale rivolto agli Amministratori e Funzionari pubblici oltre che ai Volontari presenti nei diversi Enti Locali afferenti al mondo della Protezione Civile.

Obiettivi

- Gestire e governare i processi di coordinamento (risorse, flussi di comunicazione, procedure) efficacemente definire le risorse da coinvolgere negli interventi;
- Studiare le situazioni di potenziale emergenza legate alle differenti tipologie di rischio;
- Sviluppare capacità tecniche, umane e di lavoro in gruppo;
- Rafforzare le competenze in tema di prevenzione e previsione e risposta alle emergenze;
- Apprendere metodologie e tecniche utili a riconoscere i rischi e affrontare le emergenze;
- Acquisire conoscenze competenze specifiche utili per un'efficace attività di pianificazione.
- Conoscere le attività e le funzioni del sistema della di protezione civile nazionale, regionale e comunali;
- Comprendere le varie tipologie di rischio e le modalità di intervento;
- Conoscere gli aspetti psicologici nella gestione dell'emergenza.

Master Universitari di I Livello

- **MAOPMA** – Organizzazione e gestione dell'emergenza: l'Operation Manager

Programmi
formativi
progettati
dal Laboratorio



I LABORATORI

LABORATORIO PARTECIPAZIONE E RIGENERAZIONE DELLE COMUNITÀ

Un modello di governance comunitaria solida, che evolva efficacemente nel tempo risolvendo le potenziali contraddizioni e conflittualità di un "governo oltre il governo" e garantisca un aumento del livello di coesione sociale, deve basarsi su 4 diversi ma complementari meccanismi di partecipazione che sono sia di tipo formale che di tipo informale.

Tali meccanismi sono uno stimolo e uno strumento per configurare un "governo per l'azione" oltretutto un "governo dell'azione" allorché perseguono due obiettivi primari.

Il primo obiettivo dei processi partecipativi è quello di favorire la convergenza degli interessi, delle visioni e delle culture, avendo spesso i soggetti coinvolti nel processo visioni, culture e interessi differenti, a volte addirittura divergenti.

Il processo di allineamento permette di anticipare e minimizzare l'impatto di possibili fattori di crisi derivanti, ad esempio, da incomprensioni sulle finalità, sui concetti, sul senso, sugli obiettivi da implementare, da attese eccessive, da frustrazioni derivanti dalla percezione di una mancata considerazione dei propri interessi, da scarsa fiducia nei comportamenti e nelle informazioni degli altri.

Il secondo obiettivo è quello di massimizzare la qualità della comunicazione e dei processi di negoziazione, esplicitando le norme comportamentali fondamentali, garantendo l'accesso alle informazioni e la possibilità di valutarne la qualità, sia che siano prodotte nel corso del processo relazionale sia che derivino da fonti esterne, favorendo la presenza di soggetti "facilitatori" delle relazioni.

Un set di strumenti di questo tipo concorre a costruire quell'ambiente partecipativo e collaborativo che rende più facili i processi di comprensione, di produzione di conoscenza e di fiducia, di negoziazione, di convergenza, di coesione sociale e di definizione di soluzioni integrate.

L'obiettivo del Laboratorio è quello di contribuire a sviluppare nelle comunità percorsi e processi partecipativi basati su meccanismi formali di partecipazione tematica o territoriale (gli accordi di cittadinanza, i patti di collaborazione, le reti civiche, i comitati di quartiere, i laboratori civici, i comitati consultivi per le politiche di welfare, i consigli dei giovani e degli anziani), su meccanismi formali di partecipazione per l'individuazione e il disegno di specifici progetti di rigenerazione e di sviluppo urbano (i comitati degli esperti, gli urban center, le agenzie, le fondazioni di comunità, i piani strategici, i bilanci partecipativi), su meccanismi informali di partecipazione diretta per fornire idee, indicazioni, suggerimenti e per votare le conseguenti proposte (le piattaforme costruite secondo i principi della democrazia partecipativa, le reti della cittadinanza attiva, le arene civiche, i knowledge hub, i forum di settore e tematici), su meccanismi informali di informazione e sensibilizzazione dei cittadini (i workshop, i seminari, le gamification, i role-playing, le competition, i gruppi di vicinato, i social e i canali tematici).

Lo sviluppo di tali meccanismi permette di costruire un modello di governance comunitaria effettivamente multilivello e duraturo nel tempo, quindi in grado di aumentare l'efficacia delle politiche e delle strategie comunitarie, di favorire la produzione di capitale e di coesione sociale e di rigenerare le comunità.

Master Universitari di II Livello

- **MACHSIN** – Change Management & Social Innovation
- **MURM** – Urban Regeneration and Management

Corso di Alta Formazione

- **Metodi e strumenti per la promozione e la gestione dei processi partecipativi a livello locale**

Programmi
formativi
progettati
dal Laboratorio



formazione e ricerca su commessa

FORMAZIONE E RICERCA MANAGERIALE SU COMMESSA

La formazione e la ricerca su commessa si integrano con le attività di formazione e ricerca di tipo executive e generano opportunità formative e di crescita esperienziale per i dipendenti di imprese, aziende pubbliche, aziende sanitarie e imprese sociali che vanno anche al di là dal catalogo dei corsi offerti dalla LUM School of Management.

L'attività di formazione e ricerca-intervento su commessa offre ad ogni azienda la possibilità di richiedere un intervento di analisi ed affiancamento personalizzato nella riprogettazione organizzativa e gestionale, perfettamente adeguato alle caratteristiche del mercato in cui opera ed alle esigenze delle risorse umane destinatarie dell'iniziativa (con formato, destinatari, luogo, tempo, fruizione, modularità e ripetibilità concordabili). Si rivolge ad organizzazioni che ambiscono a produrre eccellenza attraverso l'innovazione e che necessitano di acquisire o affinare conoscenze esterne ed interne in base al livello di preparazione e professionalità presenti e necessarie. La LUM School of Management confeziona con grande cura progetti di ricerca-intervento e di formazione su commessa, quindi altamente personalizzati e di grande valore perché:

- sono frutto di un'analisi approfondita dei bisogni e del contesto specifico in cui agisce il cliente e quindi garantiscono una elevata efficacia operativa;
- sono volti a personalizzare i temi da trattare, il modello di ricerca e la metodologia didattica oltretutto la durata delle iniziative;
- consentono ai clienti di partecipare attivamente ad ogni fase del progetto di ricerca e di quello formativo, dalla definizione del modello al momento in aula, portando e discutendo le proprie esperienze concrete;
- sono progettati ed erogati da ricercatori di livello nazionale ed internazionale;
- eliminano i costi ed i tempi di trasferta delle persone coinvolte, perché i percorsi sono organizzati presso la sede del cliente.



informazioni generali

MASTER UNIVERSITARI

I Master Universitari di primo o secondo livello sono corsi successivi al conseguimento della Laurea triennale o di quella Magistrale (ex Specialistica) o di titoli legalmente equipollenti o equiparati. La didattica è strutturata con lezioni d'aula, studio individuale, esercitazioni e attività di laboratorio. A conclusione delle attività didattiche è previsto un periodo di tirocinio presso enti o imprese. In alternativa al tirocinio, lo studente potrà scegliere di svolgere un project work nella forma del consulting project o di un research project.

Finalità dei Master Universitari è l'acquisizione di competenze professionalizzanti nei diversi ambiti disciplinari, l'approfondimento di conoscenze teoriche, l'aggiornamento dei saperi.

La Faculty dei Master è composta da accademici – qualificati da Ph.D. e attivi nella ricerca – e da consulenti, professionisti, manager e dirigenti accreditati nel settore di riferimento del percorso formativo, portatori di conoscenze ed esperienze innovative e altamente specialistiche.

La durata è di 1.500 ore, così ripartite:

- attività didattica frontale da 360 a 400 ore
- attività di studio guidato e individuale da 750 a 790 ore
- project Work – tirocinio 350 ore

La frequenza da parte degli iscritti alle varie attività in cui si articola il Master universitario è obbligatoria. Per il conseguimento del titolo è comunque richiesta una frequenza pari ad almeno il 70% del monte ore complessivo delle lezioni.

La partecipazione al Master prevede il pagamento della quota di partecipazione. In alcuni casi è prevista l'erogazione di Borse di studio a copertura totale o parziale del costo di iscrizione. Per frequentare Master Universitari è inoltre possibile richiedere, quando attivati, voucher formativi variamente finanziati. È stata sottoscritta tra LUM School of Management e Deutsche Bank una convenzione per il finanziamento a copertura della quota di iscrizione del Master.

Inoltre, per consentire agli studenti di coniugare le proprie ambizioni di lavoro e carriera con la necessità di sostenere la propria formazione l'Università LUM ha scelto di adottare "per Merito", un finanziamento senza garanzie promosso da Banca Intesa Sanpaolo, il cui rimborso inizia dopo due anni dal conseguimento del titolo e può durare fino a trent'anni.

Al completamento del percorso formativo, allo studente che abbia frequentato le attività didattiche, completato, ove previsto il tirocinio, superato con esito positivo le verifiche intermedie e la prova finale, sarà conferito il titolo di Master Universitario di I o di II livello, con l'attribuzione di 60 CFU (Crediti Formativi Universitari).

L'art.15, comma 1, lettera e) del TUIR prevede una detrazione d'imposta del 19% della spesa sostenuta per la frequenza di corsi di istruzione secondaria e universitaria (compresi i master universitari), in misura non superiore, per le università non statali, a quella stabilita annualmente per ciascuna facoltà universitaria con decreto del MIUR (Ministero dell'istruzione, dell'università e della ricerca) da emanarsi entro il 31 dicembre.



INFORMAZIONI GENERALI

EXECUTIVE MASTER

Gli Executive Master, rispondono all'esigenza di formazione specialistica di giovani professionisti o di professionisti già affermati.

La LUM School of Management integra il know how specialistico della componente accademica dell'Università LUM con la concretezza e professionalità del mondo imprenditoriale e della Pubblica Amministrazione. Attraverso la collaborazione Università-Impresa la nostra School sviluppa percorsi formativi post laurea e post experience per singoli professionisti, imprese, amministrazioni pubbliche.

Tale impegno si sviluppa nel nuovo campus dell'Università LUM che rappresenta uno dei più importanti centri accademici e scientifici nazionali. Gli Executive Master sono programmi non universitari di una durata complessiva variabile tra le 180 e le 250 ore di attività didattica frontale che non determinano l'attribuzione di un titolo di studio ma rilasciano attestati di frequenza.

CORSI DI ALTA FORMAZIONE E SPECIALIZZAZIONE

I Corsi di Alta Formazione e Specializzazione sono corsi di perfezionamento e aggiornamento pensati per imprenditori, manager di aziende pubbliche e private, professionisti e consulenti, amministratori pubblici e di soggetti non profit, che vogliono governare in modo consapevole i processi di innovazione e riposizionamento delle loro organizzazioni, anche grazie all'ampliamento ed alla diversificazione delle conoscenze e delle competenze manageriali in loro possesso. I Corsi di Alta Formazione permettono di acquisire contenuti innovativi sulle funzioni aziendali, sui modelli organizzativi e gestionali e sugli strumenti di management.

L'iscrizione ai Corsi di Alta Formazione e Specializzazione è compatibile con la contemporanea iscrizione a corsi di laurea triennale, laurea magistrale, scuole di specializzazione, master e dottorati.

I Corsi di Alta Formazione, di una durata complessiva variabile tra le 24 e le 120 ore, non determinano l'attribuzione di un titolo di studio ma rilasciano attestati di frequenza.

Recapiti e indirizzi utili

M: postgraduate@lum.it
T: 080 69 78 224 / 080 69 78 204



INFORMAZIONI GENERALI

STAGE E PLACEMENT

Il Programma Stage e Placement è un altro fondamentale tassello della strategia di valorizzazione dei partecipanti alle attività della Scuola e di loro collocazione nel mercato del lavoro. Il Programma implementato dalla School, grazie alle relazioni con le oltre seicento istituzioni e aziende di livello nazionale e internazionale, contribuisce a promuovere attivamente il percorso di stage e di placement degli iscritti ai corsi e ai master. Il programma individualizzato prevede le seguenti attività:

Colloquio individuale

- Per condividere ed approfondire soft skills, capacità e conoscenze non dichiarate nel curriculum, aspirazioni ed aspettative e possibili percorsi professionali in linea con il mercato del lavoro di oggi.
- Per identificare aziende del territorio quali ideali destinatari in base a settore di riferimento, formazione specifica acquisita, struttura ed organizzazione, scenari di crescita e di sviluppo.
- Per verificare la disponibilità a frequentare stage fuori regione valutando sedi preferenziali in base alla disponibilità del candidato.

Individuazione delle aziende disponibili ad accogliere persone attraverso lo strumento dello Stage/Tirocinio

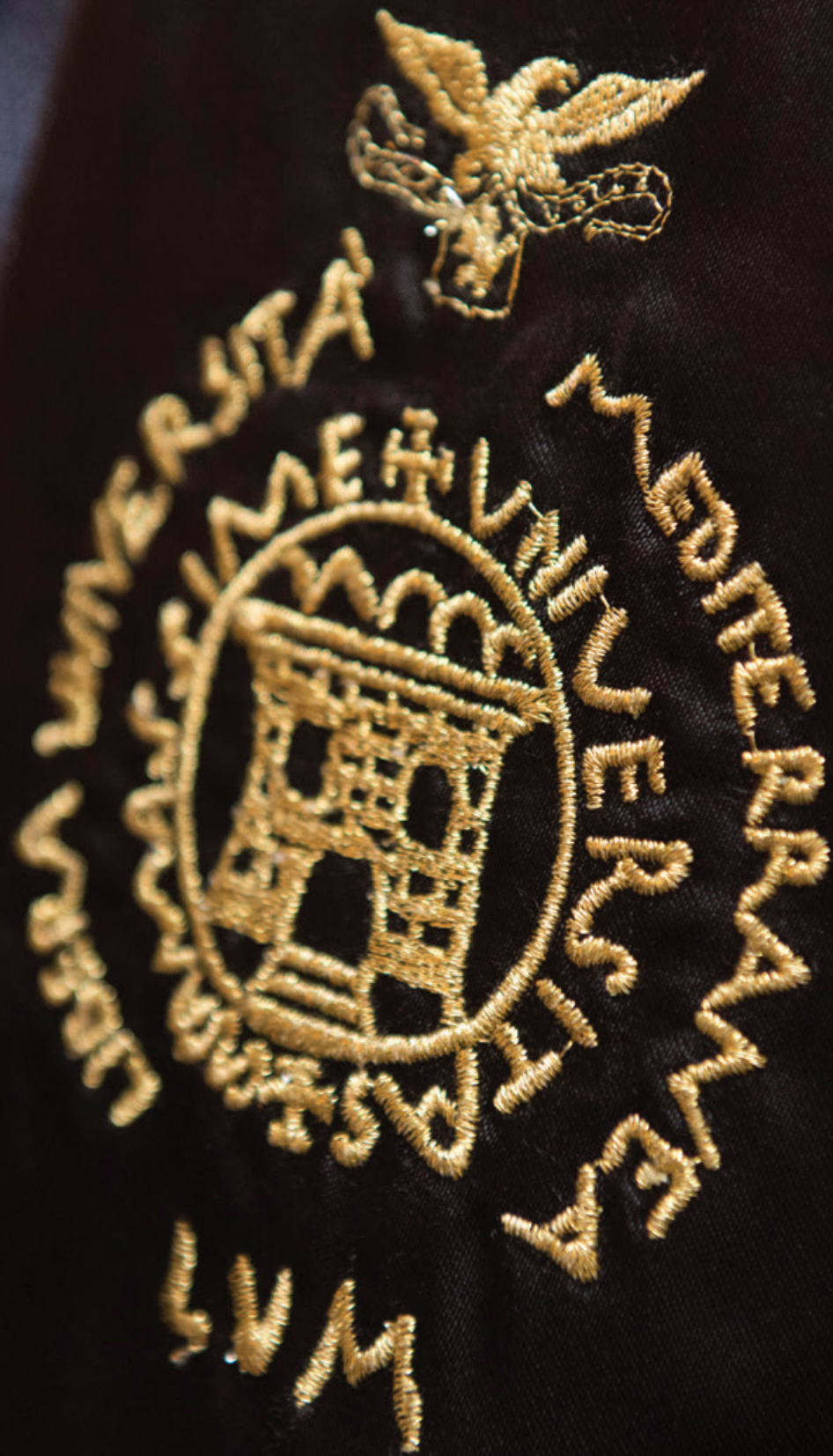
- Aziende interessate a giovani con percorsi di alta formazione, al ricambio generazionale, alle competenze trasversali
- Aziende che investono in attività di Employer Branding
- Aziende che hanno pianificato inserimenti di giovani in stage

Presentazione dei laureati alle aziende

- Invio di una reportistica di sintesi sul candidato e sulle sue caratteristiche;
- Organizzazione di incontri conoscitivi con i referenti aziendali per favorire concrete occasioni di conoscenza e collaborazione.

Nell'Anno Accademico 2024/2025 la LUM School of Management ha organizzato 18 appuntamenti tra Convegni, seminari e workshop, ai quali hanno partecipato oltre 1000 manager, professionisti, imprenditori e iscritti alle attività della Scuola.

CONVEGNI, SEMINARI E WORKSHOP



Direzione



Francesco Manfredi
manfredi@lum.it

Pro-Rettore alla Formazione Manageriale Postgraduate.
Direttore della LUM School of Management



Francesco Albergo
albergo@lum.it

Direttore Operativo LUM School of Management
Professore Associato di Economia Aziendale

Coordinamento



Giaky Degennaro
gdegennaro@lum.it
Manager di Ateneo



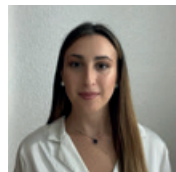
Angelo Rosa
rosa@lbosc.it
Area Coordinamento Master



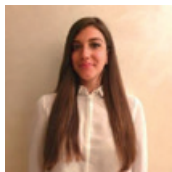
Domenico Morrone
morrone@lum.it
Area Progettazione



Alessandra Ricciardelli
ricciardelli@lbosc.it
Area Progettazione



Debora Angelicchi
angelicchi.coordinatore@lbosc.it
Area Coordinamento Operativo Master



Simona Binetti
binetti.coordinatore@lbosc.it
Area Coordinamento Operativo Master



Marcello Cotrona
cotrona.coordinatore@lbosc.it
Area Coordinamento Operativo Master



Rosalba Fortunato
fortunato.coordinatore@lbosc.it
Area Coordinamento Operativo Master



Silvia Dalena
dalena.coordinatore@lbosc.it
Area Coordinamento Operativo Master



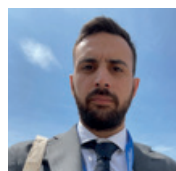
Gabriella Longo
longo.coordinatore@lbosc.it
Area Coordinamento Operativo Master



Mary Nigro
nigro.coordinatore@lbosc.it
Area Coordinamento Operativo Master



Daniela Santoro
santoro.coordinatore@lbosc.it
Area Coordinamento Operativo Master



Giorgio Raffaele Signore
signore.coordinatore@lbosc.it
Area Coordinamento Operativo Master



Emanuela Daugenti
daugenti@lbosc.it
Area Amministrativa



Concita Mingirulli
mingirulli@lbosc.it
Area Amministrativa



Vito Peragine
peragine@lbosc.it
Area Amministrativa



Rita Prete
prete@lbosc.it
Area Amministrativa



Raffaella Greco
greco@lbosc.it
Coordinamento Campus Milano



Pietro Bonfiglio
bonfiglio@lbosc.it
Relazioni Esterne Campus Milano



Minù Cassano
minu@lum.it
Responsabile Area Comunicazione



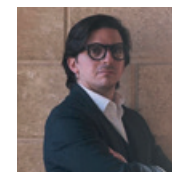
Nico Schirinzi Pagliari
schirinzi@lum.it
Area Comunicazione



Carlo Patruno
patruno@lum.it
Area Comunicazione



Francesco Giotta
giotta@lum.it
Area Comunicazione



Emanuele Belviso
grafica@lum.it
Area Comunicazione e Grafica



Rosanna Zeno
zeno@lum.it
Area Comunicazione



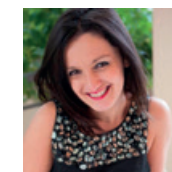
Daniele Lasorsa
lasorsa@lum.it
Responsabile Area Placement



Claudio Amato
amato@lbosc.it
Area Placement



Isalba Cannillo
cannillo@lbosc.it
Area Placement



Daniela Claudio
claudio@lbosc.it
Area Placement



Federica Dimise
dimise@lbosc.it
Area Placement



Anna Plantone
plantone@lbosc.it
Area Legale

Direzione Amministrativa
SS 100, Km 18
70010 Casamassima (BA) Italy

Mail:
postgraduate@lum.it

Telefono:
080 697 8204 - 080 697 8224



schoolofmanagementlum



lum_schoolofmanagement



LUM School of Management

management.lum.it